

KATALOG SUROWCÓW

Surowce kosmetyczne



tel: + 48 530 700 780

email: biuro@corneliuspolska.pl

web: <https://www.cornelius.co.uk/polska/>

Surowce kosmetyczne

Spis treści

Substancje aktywne	4 - 14
Anti-aging	5 - 6
Nawilżające	7
Ochronne	8
Do włosów	9
Łagodzące i przeciwzapalne	10
Do skóry problemowej	11
Rozjaśniające	12
Eksfoliujące	13
Ujędrniające i wyszczuplające	
Pod oczy	14
Inne	
Higiena jamy ustnej	15 - 16
Emolienty i silikony	17 - 24
Emulgatory	25 - 29
Filtry UV	30 - 31
Kondycjonery	32 - 33
Konserwanty	34 - 35
Kwasy hialuronowe	36 - 38
Surfaktanty	39 - 42
Woski	43 - 44
Zagęstniki	45 - 46
Otoczkowane pigmenty	47 - 48
Fluidy hybrydowe	
Brokaty kosmetyczne	49 - 50
Inne	51 - 52
Barwniki	
Kompozycje zapachowe	
Ekstrakty roślinne	
Scrubby	



Substancje aktywne



Surowce kosmetyczne

Substancje aktywne

Anti-aging

Nazwa handlowa/INCI	Opis	Aplikacja	Dozowanie	Informacje dodatkowe
Apalight SP INCI: <i>Hydroxyapatite</i>	Przyjazna dla skóry substancja aktywna w postaci proszku, wolna od parabenów i konserwantów, która wzmacnia działanie filtrów przeciwsłonecznych oraz chroni przed słońcem.	Kosmetyki przeciwsłoneczne	3-15%	Cosmos NOI = 1
Apalight PF INCI: <i>Hydroxyapatite, Aqua, Propylene Glycol, Phenoxylethanol, Caprylyl Glycol, Ethylhexylglycerin, Sodium Olivoyl Glutamate</i>	Przyjazna dla skóry substancja aktywna wzmacniająca działanie filtrów przeciwsłonecznych oraz chroniąca przed słońcem. Produkt nie zawiera parabenów.	Kosmetyki przeciwsłoneczne	10-40%	NOI = 0.88
BP - MineraQuint Complex ECO INCI: <i>Water, Glycerin, Saccharomyces Magnesium Ferment, Saccharomyces Iron Ferment, Saccharomyces Copper Ferment, Saccharomyces Silicon Ferment, Saccharomyces Zinc Ferment, Potassium Sorbate</i>	Jest to unikalny kompleks złożony z magnezu, żelaza, cynku, miedzi i krzemu, połączonych kowalencyjnie z substratem polipeptydowym, co zapewnia zwiększoną zdolność wiązania wilgoci przez skórę i włosy.	Kosmetyki pielęgnacyjne do ciała i włosów		
BP - Glucan S INCI: <i>Schizophyllan</i>	β -Glukan o bardzo wysokiej czystości, otrzymywany ze szczepu grzyba Schizophyllan. Ma udowodnione działanie przeciwpodrażnieniowe, nawilżające, przeciwzmarszczkowe oraz rozjaśniające.	Kosmetyki - pielęgnacyjne do twarzy i ciała - przeciwsłoneczne	0,1-2%	NOI = 0.97
Bioyouth-Brice INCI: <i>Saccharomyces/Rice ferment filtrate</i>	Poddany filtracji naturalny ferment z brązowego ryżu bogaty w szereg składników aktywnych działających antyutleniająco i odmładzająco. Ma właściwości rozjaśniające i wybielające skórę oraz regeneruje uszkodzone komórki.	Kosmetyki - pielęgnacyjne do ciała i włosów - przeciwsłoneczne - myjące	0,5-4%	Cosmos
Bioyouth-EGT INCI: <i>Ergothioneine/Tricholoma Mycelium Ferment Extract, Pentylene Glycol, Ethylhexylglycerin</i>	Otrzymywany podczas fermentacji grzybów <i>Hericium Erinaceum</i> i <i>Tricholoma Matsutake</i> . Proces fermentacji pozwala pozyskać większe stężenie L-Ergotioniny, pochodnej aminokwasu histydyny. Jest to unikalny, stabilny antyoksydant oraz czynnik cytoochronny występujący w ludzkim organizmie. Działa ochronnie na DNA, chroni mitochondria przed promieniowaniem UVA, zmniejsza pigmentację skóry oraz zwiększa jej gładkość. Bioyouth-EGT jest polecany jako aktywny składnik przeciw starzeniu się skóry.	Kosmetyki pielęgnacyjne do twarzy i ciała Kosmetyki przeciwsłoneczne	0,5-2%	
Bioyouth-EGT Pro INCI: <i>Ergothioneine/Tricholoma Mycelium Ferment Extract, Hydrolyzed Sodium Hyaluronate, Trehalose</i>	Działa ochronnie na DNA, chroni mitochondria przed promieniowaniem UVA. Jest to unikalny, stabilny antyoksydant polecany jako aktywny składnik przeciw starzeniu się skóry. Działa antyutleniająco i nawilżająco. Uelastycznia i poprawia wygląd skóry.	Kosmetyki pielęgnacyjne do twarzy i ciała Kosmetyki przeciwsłoneczne	0,5-2%	Cosmos
Bioyouth-Natto INCI: <i>Bacillus/Soybean Ferment Extract</i>	Powstały w procesie naturalnej fermentacji ekstrakt z natto, bogaty w szereg wartościowych składników aktywnych, które wzmacniają barierę ochronną skóry, poprawiają mikrocyrkulację oraz pobudzają proliferację komórek skóry. Działa antyutleniająco, przeciwzapalnie i nawilżająco. Uelastycznia i poprawia wygląd skóry.	Kosmetyki pielęgnacyjne do ciała i włosów Kosmetyki przeciwsłoneczne Kosmetyki myjące	0,5-2%	Cosmos
Fillederm Red Power INCI: <i>Coral Powder</i>	Naturalny wypełniacz przeciwzmarszczkowy, który wygładza i dodatkowo chroni przed słońcem. Nadaje formułacjom lekko różowy kolor.	Kosmetyki - pielęgnacyjne - kolorowe	1-3%	NOI = 1 Upcycled / by-product
CLA - GLUTATHIONE INCI: <i>Potassium Glutathione, Isomerized Linoleate, Aqua, Potassium Sorbate, Sodium Benzoate, Potassium Chloride</i>	Substancja aktywna o działaniu odmładzającym. Działa wygładzająco na zmarszczki, nawilża, uelastycznia i regeneruje skórę.	Kosmetyki pielęgnacyjne i myjące	1-5%	
PEPTILIFT INCI: <i>Potassium Glutathione Isomerized Linoleate, Sh-Pentapeptide-5, Aqua, Phenoxylethanol, Potassium Chloride, Ethylhexylglycerin, 1,2-hexanediol, Tetrasodium Glutamate Diacetate</i>	Substancja aktywna o działaniu odmładzającym. Działa wygładzająco na zmarszczki, nawilża, uelastycznia i regeneruje skórę. Zapewnia efekt "Botox-like".	Kosmetyki pielęgnacyjne		NOI = 0.96
Bioecto™ Ectoin INCI: <i>Ectoin</i>	Otrzymywana w procesie fermentacji Bioecto™ Ectoin działa ochronnie przed niekorzystnymi warunkami środowiskowymi, m.in. przed wysoką temperaturą, światłem niebieskim, czy promieniowaniem UV. Dodatkowo działa nawilżająco i przeciwzapalnie.	Kosmetyki do pielęgnacji ciała i włosów Kosmetyki kolorowe	0,1-2%	Cosmos NOI = 1

Substancje aktywne

Anti-aging

Nazwa handlowa/INCI	Opis	Aplikacja	Dozowanie	Informacje dodatkowe
Gabacare BL98T <i>INCI: Aminobutyric Acid</i>	Kwas gamma aminomasłowy, naturalnie występujący w ludzkim organizmie, o podwójnym działaniu na skórę: natychmiastowo rozluźnia napięte mięśnie, dzięki czemu niweluje drobne linie i zmarszczki, zapewniając długotrwały efekt widocznego odmłodzenia skóry.	Kosmetyki pielęgnacyjne do twarzy i okolic oczu Kremy przeciwzmarszczkowe	0,5-5%	Cosmos
Hyafactor NAG <i>INCI: Acetyl Glucosamine</i>	Otrzymywany poprzez biofermentację składnik aktywny o działaniu nawilżającym, antyoksydacyjnym i odmładzającym. Wspomaga syntezę kwasu hialuronowego w skórze oraz działa delikatnie złuszcząco poprzez pobudzenie skóry do odnowy komórkowej.	Kosmetyki pielęgnacyjne	0,5-2%	Cosmos
Hyafactor PGA (LM, HM, SHM) <i>INCI: Sodium Polyglutamate</i>	Otrzymywany poprzez fermentację składnik aktywny o działaniu nawilżającym. Promotor syntezy kolagenu i elastyny, ogranicza degradację kwasu hialuronowego w naskórku. Ujędrnia skórę, nadaje jej miękkość, wyrównuje kolorystykę skóry.	Kosmetyki pielęgnacyjne	0,05-1%	Cosmos
Beautysphaera S <i>INCI: PEG-15/PPG-70 Glycerol Ether/IPDI/DMPA Crosspolymer</i>	Maskuje niedoskonałości, wygładza drobne linie i zmarszczki, natychmiastowo czyni skórę rozjaśnioną i promienną. Zapewnia doskonałe rozprowadzenie produktu na skórze. Może być z łatwością rozproszony w emulsjach typu O/W, W/O jak i w formułacjach bezwodnych. Absorbując sebum skóry nie pozostawia uczucia tłustości, ale zapewnia matowy efekt i miękkie odczucie po aplikacji. Zapobiega wypacaniu olejów w produktach sztyftowych.	Kosmetyki pielęgnacyjne Kosmetyki przeciwśłoneczne Kosmetyki kolorowe	3-10%	
Kalilight S <i>INCI: Hydroxyapatite, Glutathione, Cysteine, Talc, Zeolite, Sodium Chloride</i>	Funkcjonalny hydroksyapatyt w połączeniu z glutationem i cysteiną, działa rozjaśniająco na skórę, zapobiega jej przebarwieniom i wyrównuje kolorystykę skóry. Działanie odmładzające.	Kosmetyki pielęgnacyjne Kosmetyki przeciwśłoneczne	1-5%	NOI > 0.94
Kalinat Anti-Wrinkle Powder <i>INCI: Sodium DNA</i>	Substancja aktywna o działaniu odmładzającym. Działa wygładzająco na zmarszczki, uelastycznia i nawilża skórę. Wspomaga regenerację naskórka.	Kosmetyki pielęgnacyjne	0,1-0,5%	NOI = 0.98
Kalibione ECOGENETIC <i>INCI: Lactobacillus Ferment, Mannitol, Maltodextrin</i>	Otrzymywana w procesie fermentacji substancja aktywna o działaniu odmładzającym i przeciwzmarszczkowym. Stymuluje produkcję kolagenu, zwiększa nawilżenie i elastyczność skóry.	Kosmetyki pielęgnacyjne do twarzy i okolic oczu	0,1-0,5%	NOI > 0.95
Kalibione AGE <i>INCI: Lactobacillus Ferment, Mannitol, Maltodextrin</i>	Otrzymywana w procesie fermentacji substancja aktywna o działaniu odmładzającym i przeciwzmarszczkowym. Stymuluje produkcję kolagenu, zwiększa nawilżenie i elastyczność skóry.	Kosmetyki pielęgnacyjne do twarzy i okolic oczu	0,1-0,5%	NOI > 0.95 Certyfikat NaTrue
Kalibione SENSITIVE <i>INCI: Lactobacillus Ferment, Mannitol</i>	Substancja aktywna o działaniu odmładzającym. Działa wygładzająco na zmarszczki, nawilża i regeneruje skórę. Redukuje cienie pod oczami.	Kosmetyki pielęgnacyjne do twarzy i okolic oczu	0,1-0,5%	NOI > 0.95
Sabosoft NSIL MB <i>INCI: Caprylic/Capric Triglyceride, Oryza Sativa (Rice) Bran Oil, Tocotrienols</i>	Aktywne emolient SABOSOFT NSIL MB to kombinacja trzech wysokiej jakości składników: Vitamin E Tocotrienols, Oryza Sativa (Bran Oil) oraz Caprylic/Capric Triglyceride. Ma właściwości przeciwstarzeniowe, antyoksydacyjne, nawilżające, regenerujące, stymuluje porost włosów, hamuje syntezę melaniny i poprawia konsystencję kosmetyków.	Kosmetyki pielęgnacyjne do ciała i włosów Kosmetyki przeciwśłoneczne Kosmetyki kolorowe Kosmetyki myjące	od 2,5%	NOI = 1
Adaptogen FermBiotic™ S <i>INCI: Water (and) Saccharomyces Ferment Lysate Filtrate (and) Centella Asiatica Flower/Leaf/Stem Extract (and) Beta Vulgaris (Beet) Root Extract (and) Tremella Fuciformis (Mushroom) Extract</i>	Collagen Booster <ul style="list-style-type: none">• stymuluje naturalną produkcję kolagenu w skórze,• poprawia nawilżenie skóry,• zmniejsza widoczne oznaki starzenia skóry,• nadaje skórze zdrowy blask i poprawia jej wygląd.	Kosmetyki pielęgnacyjne	1-5%	NOI = 0.99
Biobloom Microecobeauty ME-2 <i>INCI: Lactobacillus Ferment Lysate (and) Pentylene Glycol (and) Ethylhexylglycerin</i>	Napina i rozświetla skórę, redukuje przebarwienia starcze, poprawia ochronę antyoksydacyjną poprzez zwiększenie wydzielania Nrf2, tym samym przeciwdziałając stresowi oksydacyjnemu.	Kosmetyki pielęgnacyjne do twarzy, ciała	0,5-5%	Cosmos
Bioyouth FCM <i>INCI: Lactococcus Ferment, Cordyceps Militaris Extract, Pentylene Glycol</i>	Znacząco zwiększa dotlenienie skóry, wyrównuje jej kolorystykę i poprawia elastyczność. Co więcej, działa rozjaśniająco oraz stymuluje syntezę kolagenu.	Kosmetyki pielęgnacyjne do twarzy, ciała		Cosmos

Substancje aktywne

Nawilżające



Nazwa handlowa/INCI	Opis	Aplikacja	Dozowanie	Informacje dodatkowe
BP - BotaniDew NMF INCI: Water, Citrullus Lanatus (Watermelon) Fruit Extract, Chenopodium Quinoa Seed Extract, Urea, Sucrose, Glycerin, Sodium Lactate, Sodium PCA	Kombinacja naturalnego ekstraktu z komosy ryżowej i arbuza. Wzmacnia podstawowe funkcje NMF, zapewnia natychmiastowe i długotrwałe nawilżenie, utrzymuje miękkość i elastyczność skóry.	Kosmetyki pielęgnacyjne do twarzy i ciała	3-20%	NOI = 0.70
BP - Active HAP INCI: Hydrolyzed Amaranth Protein	Hydrolizowane proteiny amarantusa o silnym działaniu nawilżającym na skórę i włosy.	Kosmetyki pielęgnacyjne i myjące	5-20%	
BP - BotaniLyte PEB INCI: Water, Solanum Lycopersicum (Tomato) Fruit Extract, Daucus Carota Sativa (Carrot), Root Extract, Cucurbita Pepo (Pumpkin) Seed Extract, Avena Sativa (Oat), Kernel Extract, Brassica Oleracea Acephala Leaf Extract, Sodium Chloride, Magnesium Sulfate	Kombinacja ekstraktów z warzyw i nasion, która gwarantuje utrzymanie bilansu wodno-elektrolitowego bezpośrednio w miejscu użycia. Ma doskonałe właściwości rewitalizujące i utrzymuje prawidłowy poziom nawilżenia skóry.	Kosmetyki pielęgnacyjne do twarzy		NOI = 1 NI = 1
BP - Hydrasome Complex INCI: Propylene Glycol, Hydrolyzed RNA, Hydrolyzed DNA	Kompleks nawilżający, który zawiera wiążące wilgoć frakcje DNA i RNA.	Kosmetyki pielęgnacyjne do twarzy	0,5-20%	
BP - Vitaderm Complex INCI: Water, Urea, Yeast Amino Acids, Trehalose, Inositol, Taurine, Betaine	Stymuluje syntezę akwaporyny 3, zawiera trzy kluczowe substancje osmoregulacyjne oraz cukier, dzięki czemu reguluje poziom nawilżenia skóry.	Kosmetyki pielęgnacyjne do twarzy i ciała	1-5%	
Biobloom Microcobeauty ME-3 INCI: Bifida Ferment Filtrate (and) Pentylene Glycol	Regenerujący składnik ochronny o działaniu odżywczym oraz silnie nawilżającym skórę. Odbudowuje barierę hydrolipidową oraz uszkodzone komórki skóry.	Kosmetyki pielęgnacyjne do twarzy i ciała	0,5-5%	Cosmos
HyaColor INCI: Sodium Hyaluronate, Ricinus Communis (Castor) Seed Oil, Hydrogenated Castor Oil	Hialuronian sodu zdyspergowany w oleju rycynowym, w postaci jasnożółtej pasty. Produkt intensywnie nawilżający.	Kosmetyki kolorowe	0,1-2%	Cosmos
Hybloom™ Zinc Hyaluronate (HA-Zn) INCI: Zinc Hydrolyzed Hyaluronate	To idealna kombinacja kwasu hialuronowego oraz cynku, która charakteryzuje się właściwościami łagodzącymi, silnie nawilżającymi oraz regenerującymi.	Kosmetyki do pielęgnacji twarzy, ciała i włosów	0.1-0.5%	
Kemiderm NMF Vegetale INCI: Urea, Glucose, Fructose, Hydrolyzed Wheat Protein, Sodium Glutamate, Glycine, Lysine, Malic Acid, Tartaric Acid, Citric Acid, Glycolic Acid, Lactic Acid, Sodium PCA, Hydrogenated Starch Hydrolysate, Aqua, Potassium Sorbate, Sodium Benzoate, Sodium Hydroxide, Potassium Hydroxide	Odpowiednik naturalnego czynnika nawilżającego występującego w skórze. Działa intensywnie nawilżająco i kojąco na skórę.	Kosmetyki pielęgnacyjne	2-20%	NOI > 0.80
Kemictol Vegetale INCI: Glucose, urea, sodium glutamate, glycine, lactic acid, hydrolyzed wheat protein, sodium pca, hydrogenated starch hydrolysate, panthenol, aqua, potassium sorbate, sodium benzoate	Odpowiednik naturalnego czynnika nawilżającego występującego w skórze. Działa intensywnie nawilżająco i kojąco na skórę.	Kosmetyki pielęgnacyjne	1-10%	
Olivoil PCA FOKSNaB INCI: Potassium Olivoyl PCA, Sodium PCA, Aqua, Potassium Sorbate, Sodium Benzoate, Benzyl Alcohol, Potassium Chloride	Lipoproteinowy nośnik kwasów tłuszczowych oraz czynnik nawilżający. Surfaktant o właściwościach zmiękczających skórę.	Kosmetyki pielęgnacyjne	1-20%	Cosmos
Legume FermBiotic™ G INCI: Water (and) Galactomyces Ferment Filtrate (and) Hydrolyzed Cicer Seed Extract (and) Pueraria Lobata Root Extract (and) Medicago Sativa (Alfalfa) Extract	Hydration Booster • wzmacnia barierę ochronną skóry, • poprawia elastyczność i nawilżenie skóry, • zmniejsza widoczność drobnych zmarszczek, • pozostawia skórę miękką i gładką, • wspomaga regenerację i odbudowę komórek skóry.	Kosmetyki pielęgnacyjne	1-5%	NOI = 0.99
Ritaloe 200M INCI: Aloe barbadensis Leaf Juice	Proszek z soku aloesowego uzyskiwany poprzez suszenie rozpyłowe. Posiada doskonałe właściwości kondycjonujące i nawilżające.	Kosmetyki pielęgnacyjne i myjące	0,5-10%	
Ritamectant PCA INCI: Sodium PCA	Popularna substancja odżywcza stosowana w produktach do pielęgnacji skóry i włosów jako humektant i środek regenerujący.	Kosmetyki pielęgnacyjne do twarzy i ciała	1-20%	
Ritalac NAL INCI: Sodium Lactate	Składnik ma zdolność do wnikania przez warstwę rogową naskórka, którą efektywnie zmiękcza, nawilża i powoduje zwiększenie jej elastyczności.	Kosmetyki pielęgnacyjne do twarzy i ciała		NOI = 1

Substancje aktywne

Ochronne



Ochrona Mikrobiomu

Nazwa handlowa/INCI	Opis	Aplikacja	Dozowanie	Informacje dodatkowe
OPUNTIA BIOCOMPLEX™ SH INCI: <i>Opuntia ficus-indica stem extract, Maltodextrin</i>	Ekstrakt w proszku posiadający właściwości nawilżające, łagodzące oraz poprawiający barierę ochronną skóry.	Kosmetyki pielęgnacyjne do twarzy, ciała i włosów Kosmetyki dla dzieci Kosmetyki myjące Kosmetyki przeciwsłoneczne Make-up	Leave On: 2-5% Rinse-Off: 0,5-2%	NOI = 1 ECOCERT/ COSMOS Preservative Free Upcycled / by-product
Biobloom Microecobeauty ME-1 INCI: <i>Lactobacillus Ferment Lysate (and) Pentylene Glycol (and) Ethylhexylglycerin</i>	Reguluje i utrzymuje zdrowy mikrobiom skóry, poprawia odporność skóry, hamuje rozwój szkodliwych bakterii. Łagodzi, regeneruje i wspomaga odbudowę.	Kosmetyki pielęgnacyjne do twarzy, ciała i włosów Kosmetyki myjące	0,5-5%	Cosmos
Kalibiome ECOGENETIC INCI: <i>Lactobacillus Ferment, Mannitol, Maltodextrin</i>	Otrzymywany w procesie fermentacji postbiotyku, który wzmacnia barierę ochronną skóry i reguluje jej mikrobiom. Zwiększa nawilżenie, działa przeciwzapalnie i antyoksydacyjnie.	Kosmetyki pielęgnacyjne do twarzy i okolic oczu	0,1-0,5%	NOI > 0.95

Ochronne - Blue Light, anti-pollution

Nazwa handlowa/INCI	Opis	Aplikacja	Dozowanie	Informacje dodatkowe
OLEA-HT™ 10 INCI: <i>Olea Europaea (Olive) fruit extract, Maltodextrin</i>	Składnik o działaniu anti-pollution oraz termoochronnym. Ekstrakt w proszku, antyoksydant, chroni skórę przed światłem niebieskim - blue light.	Kosmetyki do włosów (szampony, kondycjonery) Kosmetyki pielęgnacyjne do ciała i włosów	0,5-1%	NOI = 1 ECOCERT/COSMOS Preservative Free Upcycled / by-product
TOMATO OIL INCI: <i>Solanum lycopersicum (tomato) seed oil</i>	Olej z nasion pomidora - zapobiega starzeniu się skóry, wspomaga ochronę przed promieniowaniem UV.	Kosmetyki pielęgnacyjne Kosmetyki myjące Kosmetyki przeciwsłoneczne Make-up	od 0,5%	100% SUSTAINABLE Dermatologically Tested
Superfruit FermBiotic™ G INCI: <i>Water (and) Galactomyces Ferment Filtrate (and) Terminalia Ferdinandiana Fruit Extract (and) Adansonia Digitata Fruit Extract (and) Persea Gratissima (Avocado) Fruit Extract</i>	Protection Booster <ul style="list-style-type: none"> • wspomaga działanie kosmetyków chroniących skórę przed stresem oksydacyjnym, • wspomaga ochronę przed szkodliwym działaniem promieniowania UV, • redukuje produkcję wolnych rodników, • łagodzi stany zapalne i przyspiesza regenerację skóry, • zapobiega przedwczesnemu starzeniu się skóry, • poprawia koloryt skóry. 	Kosmetyki pielęgnacyjne	1-5%	NOI = 0.99

Substancje aktywne

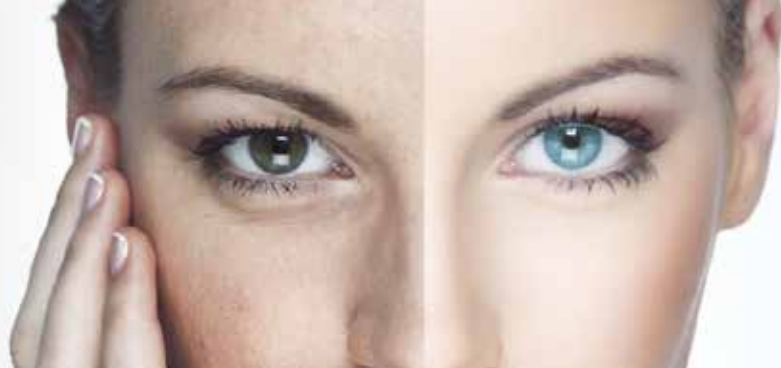
Do włosów

Do włosów

Nazwa handlowa/INCI	Opis	Aplikacja	Dozowanie	Informacje dodatkowe
BP - HPT Honey Quat INCI: <i>Hydroxypropyltrimonium Honey</i>	Doskonałe właściwości wiązania wody, wzmacnia połysk włosów, do stosowania w pielęgnacji skóry i włosów.	Kosmetyki pielęgnacyjne i myjące do włosów, twarzy i ciała	2-5%	NOI=0.99
Cation HA-G INCI: <i>Sodium Hyaluronate, Guar Hydroxypropyltrimonium Chloride</i>	Kompleks kwasu hialuronowego o zróżnicowanej masie cząsteczkowej z czwartorzędową pochodną gumy guar. Nawilża skórę głowy, łagodzi świąd związany z obecnością łupieżu, poprawia rozczesywanie włosów, obniża potencjał drażniący anionowych SPC.	Kosmetyki pielęgnacyjne do ciała i włosów Kosmetyki myjące Nietransparentne formułacje	0,5-1%	
Jeequat NDSCS INCI: <i>Cetyl Alcohol (and) Behentrimonium Chloride (and) Cocamidopropyl Betaine (and) Sorbitan Laurate</i>	Gotowy do użycia kationowy koncentrat odżywczy do włosów i skóry, pochodzenia naturalnego. Surowiec został zrównoważony hydrofilowo/lipofilowo, aby zapewnić większą lepkość, zoptymalizować działanie odżywcze i obniżyć koszty przygotowania wyrobu końcowego.	Kosmetyki pielęgnacyjne do ciała i włosów	1-7%	NOI = 0,90
Kerashaft V INCI: <i>Hydrolyzed Vegetable Protein, Aqua, Sodium Benzoate</i>	Składnik aktywny na bazie aminokwasów roślinnych, podobnych w swojej strukturze do keratyny. Poprawia kondycję zniszczonych włosów, działa nawilżająco i wygładzająco. Nadaje objętość oraz chroni przed niekorzystnym działaniem suszarki i prostownicy. Składnik w 100% pochodzenia roślinnego.	Kosmetyki pielęgnacyjne do włosów, szampony, odżywki	1-5%	Cosmos Certyfikat NaTrue NOI = 0.99
Kerashaft Q INCI: <i>Hydroxypropyltrimonium Hydrolyzed Vegetable Protein, Aqua, Sodium Benzoate</i>	Składnik aktywny na bazie czwartorzędowych aminokwasów i polipeptydów roślinnych, o podobnym działaniu do keratyny. Poprawia kondycję zniszczonych włosów, działa antystatycznie i wygładzająco. Nadaje objętość włosom oraz chroni przed niekorzystnym działaniem suszarki i prostownicy.	Kosmetyki pielęgnacyjne do włosów, szampony, odżywki, farby do włosów	1-5%	NOI = 0.90
Kerashaft S INCI: <i>Hydrolyzed Extract Silk, Aqua, 2-bromo-2-nitropropane-1,3-diol, Sodium Benzoate</i>	Aminokwasy i polipeptydy z serycyny, znanego białka jedwabiu, zapewniającego aksamitne i jedwabiste włosy.	Kosmetyki pielęgnacyjne do włosów, szampony, odżywki do włosów	0,5-5%	NOI > 0.99
Kemicher FoKSNaB INCI: <i>Hydrolyzed Keratin, Aqua, Potassium Sorbate, Sodium Benzoate, Benzyl Alcohol</i>	Kompleks polipeptydów i peptydów keratynowych do zastosowań w pielęgnacji włosów, w makijażu i pielęgnacji brody. Odbudowuje i kondycjonuje włosy. Idealny do szamponów, odżywek i masek.	Kosmetyki pielęgnacyjne do włosów, szampony, odżywki, maski. Make-up (tusze do rzęs, produkty do paznokci)	1-5%	
Sabosoft NSIL MB INCI: <i>Caprylic/Capric Triglyceride, Oryza Sativa (Rice) Bran Oil, Tocotrienols</i>	Aktywny emolient SABOSOFT NSIL MB to kombinacja trzech wysokiej jakości składników: Vitamin E Tocotrienols, Oryza Sativa (Bran Oil) oraz Caprylic/Capric Triglyceride. Posiada właściwości przeciwstarzeniowe (Anti-aging), antyoksydacyjne, nawilżające, regenerujące, stymuluje porost włosów, hamuje syntezę melaniny i poprawia konsystencję kosmetyków.	Kosmetyki pielęgnacyjne do ciała i włosów Kosmetyki przeciwstłoneczne Kosmetyki kolorowe Kosmetyki myjące	od 2,5%	NOI = 1
Stimucap INCI: <i>Sodium DNA, Potassium Glutathione Isomerized Linoleate, Aqua, Potassium Sorbate, Sodium Benzoate, Potassium Chloride</i>	Reguluje proces nadmiernego wypadania włosów, działa antyoksydacyjnie, łagodzi stany zapalne i nie podrażnia skóry głowy.	Kosmetyki pielęgnacyjne do włosów	1-10%	NOI > 0.88
Jeequat SDQ-85 INCI: <i>Stearalkonium Chloride (and) Alcohol (and) Water</i>	Bardzo skuteczny kondycjoner. Działa nawilżająco i wygładzająco. Nie podrażnia oczu.	Kosmetyki pielęgnacyjne do włosów	3-5%	NOI = 0.70
OLEA-HT™ 10 INCI: <i>Olea Europaea (Olive) fruit extract, Maltodextrin</i>	Składnik o działaniu anti-pollution oraz termoochronnym. Ekstrakt w proszku, antyoksydant, chroni skórę przed światłem niebieskim - blue light. Bez konserwantów.	Kosmetyki pielęgnacyjne do ciała i włosów (szampony, maski, kondycjonery)	0,5-1%	NOI = 1 ECOCERT/ COSMOS Upcycled / by-product
Hyanutra-RH Hair Nourishing Shield INCI: <i>Hydrolyzed Sodium Hyaluronate, Sodium Hyaluronate, Saccharomyces/ Rice Ferment Filtrate, Pentylene Glycol, Propanediol</i>	Naturalny, nawilżający kondycjoner na bazie kwasu hialuronowego i filtratu z fermentacji brązowego ryżu. Przeznaczony jest do zniszczonych włosów - wzmacnia, wygładza i regeneruje. Wykorzystuje trójwymiarowy system naprawczy zatrzymujący wodę i umożliwiającą skuteczne przenikanie substancji aktywnych.	Kosmetyki do włosów (szampony, maski, kondycjonery)	1-30%	

Substancje aktywne

Łagodzące i przeciwzapalne



Łagodzące i przeciwzapalne

Nazwa handlowa/INCI	Opis	Aplikacja	Dozowanie	Informacje dodatkowe
Antiderm SP <i>INCI: Copaifera Officinalis Resin; Olea Europaea Fruit Oil; Glyceryl Isostearate; Palmitoyl Hydrolyzed Wheat Protein; Potassium Cocoyl Hydrolyzed Wheat Protein; Panthenol; Glycyrrhethinic Acid; Allantoin, Lecithin</i>	Doskonale nawilża, koi, niweluje stany zapalne skóry oraz redukuje zaczerwienienia. Idealny do skóry suchej, skłonnej do świądu oraz z tendencją do zmian atopowych.	Kosmetyki pielęgnacyjne	1-5%	NOI > 0.85
BP - Glucan S <i>INCI: Schizophyllan</i>	β-Glukan o bardzo wysokiej czystości, otrzymywany ze szczepu grzyba Schizophyllan. Ma udowodnione działanie przeciwpodrażnieniowe, nawilżające, przeciwmarszczkowe oraz rozjaśniające.	Kosmetyki pielęgnacyjne do twarzy i ciała, Kosmetyki przeciwśłoneczne	0,1-2%	NOI = 0.97
Ritamectant K2 <i>INCI: Dipotassium Glycyrrhizate</i>	Substancja aktywna pozyskana z korzenia lukrecji o działaniu łagodzącym i przeciwzapalnym.	Kosmetyki pielęgnacyjne do twarzy	0,1-0,5%	NOI = 1
SKIN SAVE™ <i>INCI: Capparis Spinosa fruit extract, Opuntia ficus-indica stem extract, Olea Europaea (Olive) leaf extract, Maltodextrin</i>	Mieszanina ekstraktów o właściwościach kojących, łagodzących i przeciwzapalnych.	Kosmetyki dla dzieci Kosmetyki przeciwśłoneczne Kosmetyki do włosów i skóry głowy Kosmetyki do skóry trądzikowej Kosmetyki po goleniu	Leave On: 2-3% Rinse-Off: 0,5-1,5%	NOI = 1 ECOCERT/COSMOS Preservative Free Upcycled / by-product
MUCOSAVE™ CG <i>INCI: Opuntia ficus-indica stem extract, Olea Europea (Olive) leaf extract, Maltodextrin</i>	Ochrona błon śluzowych, działanie kojące i łagodzące.	Higiena jamy ustnej Kosmetyki do higieny intymnej	0,5-1,5%	NOI = 1 ECOCERT/COSMOS Preservative Free Upcycled / by-product
OPUNTIA BIOCOMPLEX™ SH <i>INCI: Opuntia ficus-indica stem extract, Maltodextrin</i>	Ekstrakt w proszku posiadający właściwości nawilżające, łagodzące oraz poprawiający barierę ochronną skóry.	Kosmetyki dla dzieci Kosmetyki do włosów Kosmetyki pielęgnacyjne Kosmetyki przeciwśłoneczne Kosmetyki kolorowe Kosmetyki myjące	Leave On: 2-5% Rinse-Off: 0,5-2%	NOI = 1 ECOCERT/COSMOS Preservative Free Upcycled / by-product
OPUNTIA OIL <i>INCI: Opuntia ficus-indica seed oil</i>	Olej z opuncji figowej - ma właściwości przeciwstarzeniowe, kojące, ochronne, odżywcze oraz regenerujące.	Kosmetyki do włosów Kosmetyki pielęgnacyjne Kosmetyki dla dzieci Kosmetyki przeciwśłoneczne Kosmetyki kolorowe Kosmetyki myjące	do 100%	100% SUSTAINABLE Dermatologically Tested
POMEGRANATE OIL <i>INCI: Punica granatum (pomegranate) seed oil</i>	Olej z pestek granatu - zawiera dobroczynny kwas punikowy o właściwościach przeciwzapalnych, odżywia oraz regeneruje skórę.	Kosmetyki do włosów Kosmetyki pielęgnacyjne Kosmetyki dla dzieci Kosmetyki przeciwśłoneczne Kosmetyki kolorowe Kosmetyki myjące	do 100%	100% SUSTAINABLE Dermatologically Tested
CARDO OIL <i>INCI: Cynara cardunculus (artichoke) seed oil</i>	Olej z karczocha - zawiera wysoki poziom fitosteroli oraz witaminę E o właściwościach przeciwzapalnych, idealny do produktów antiaging oraz przeciwśłonecznych.	Kosmetyki do włosów Kosmetyki pielęgnacyjne Kosmetyki dla dzieci Kosmetyki przeciwśłoneczne Kosmetyki kolorowe Kosmetyki myjące	do 100%	100% SUSTAINABLE Dermatologically Tested
Ritapan DL <i>INCI: Panthenol</i>	Składnik o działaniu pielęgnującym, łagodzącym, regenerującym i nawilżającym.	Kosmetyki pielęgnacyjne Kosmetyki myjące Kosmetyki do opalania		

Substancje aktywne

Do skóry problemowej



Do skóry problemowej

Nazwa handlowa/INCI	Opis	Aplikacja	Dozowanie	Informacje dodatkowe
Batterikal INCI: <i>Copaifera Officinalis Resin; Olea Europaea Fruit Oil; Carapa Guaianensis Seed Oil; Leptospermum Scoparium Branch/Leaf Oil</i>	Naturalna substancja o działaniu antybakteryjnym. Polecana do pielęgnacji cery trądzikowej, do regulacji wydzielania sebum. Wspomaga niwelowanie nieprzyjemnych zapachów pochodzenia bakteryjnego.	Kosmetyki pielęgnacyjne do twarzy i ciała	1-5%	NOI > 0.90
Bioyouth-Natto INCI: <i>Bacillus/Soybean Ferment Extract</i>	Powstały w procesie naturalnej fermentacji ekstrakt z natto, bogaty w szereg wartościowych składników aktywnych, które wzmacniają barierę ochronną skóry, poprawiają mikrocyrkulację oraz pobudzają proliferację komórek skóry. Działa antyutleniająco, przeciwzapalnie i nawilżająco. Uelastycznia skórę oraz poprawia jej wygląd.	Kosmetyki pielęgnacyjne do ciała i włosów Kosmetyki przeciwsłoneczne Kosmetyki myjące	0,5-2%	Cosmos
BP - SA Niacinamide Salicylate Complex INCI: <i>Salicylic Acid; Niacinamide; Polydextrose; Dextrin, Amylopectin</i>	Unikalny kompleks niacynamidu oraz kwasu salicylowego połączonych w stosunku 1:1, o działaniu przeciwbakteryjnym i przeciwtrądzikowym. Innowacyjna technologia wytwarzania kompleksu sprawia, że niacynamid nie ulega niepożądaną hydrolyzie, a zneutralizowany kwas salicylowy nie krystalizuje w formułacji. Surowiec jest w rozpuszczalny w wodzie, w ilości nawet do 50%.	Kosmetyki pielęgnacyjne do skóry problemowej	1-5%	NOI = 0
BP - Willow Bark Extract INCI: <i>Water, Salix Nigra (Willow) Bark Extract</i>	Wyciąg z kory czarnej wierzby. Działa antybakteryjnie. Naturalne źródło kwasu BHA.	Kosmetyki pielęgnacyjne i myjące do twarzy i ciała	5-10%	NOI = 0.99
Jeechem GLYCOLIC ACID 70% CG INCI: <i>Glycolic Acid</i>	Kwas AHA. Splyca zmarszczki, wyrównuje koloryt skóry, ujędrnia, rozjaśnia przebarwienia, przyspiesza odnowę skóry.	Kosmetyki pielęgnacyjne i myjące do twarzy i ciała		NOI = 0
Kalizinc INCI: <i>Zinc PCA, Aqua, Sodium Benzoate, Potassium Sorbate</i>	Składnik o działaniu przeciwbakteryjnym.	Kosmetyki pielęgnacyjne	5-20%	
Marine FermBiotic™ L INCI: <i>Water (and) Lactobacillus Ferment Lysate (and) Spirulina Platensis Extract (and) Laminaria Digitata Extract (and) Ulva Lactuca Extract</i>	Energy Booster <ul style="list-style-type: none">• przywraca blask zmęczonej skórze,• poprawia koloryt skóry,• wspomaga naturalną odnowę skóry,• przyspiesza odnowę komórek i usprawnia ich metabolizm,• pobudza wzrost nowych komórek skóry,• poprawia ogólny stan i wygląd skóry.	Kosmetyki pielęgnacyjne	1-5%	NOI = 0.99
SKIN SAVE™ INCI: <i>Capparis Spinosa fruit extract, Opuntia ficus-indica stem extract, Olea Europaea (Olive) leaf extract, Maltodextrin</i>	Mieszanka ekstraktów o właściwościach kojących, łagodzących i przeciwzapalnych.	Kosmetyki dla dzieci Kosmetyki przeciwsłoneczne Kosmetyki do włosów i skóry głowy Kosmetyki do skóry trądzikowej Kosmetyki po goleniu	Leave On: 2-3% Rinse-Off: 0,5-1,5%	NOI = 1 ECOCERT/ COSMOS Preservative Free Upcycled / by-product

Substancje aktywne

Rozjaśniające



Rozjaśniające

Nazwa handlowa/INCI	Opis	Aplikacja	Dozowanie	Informacje dodatkowe
Sabosoft RP <i>INCI: Oryza sativa (Rice) Starch</i>	Naturalna skrobia ryżowa o wielokierunkowym działaniu. Ma właściwości zmiękczające i wygładzające skórę i włosy, absorbuje sebum pozostawiając matowe i aksamitne odczucie po aplikacji. Ponadto ma właściwości wybielające oraz koi stany zapalne i chorobowe skóry. Produkt nie zatyka porów.	Kosmetyki pielęgnacyjne do ciała i włosów Kosmetyki przeciwsłoneczne Kosmetyki kolorowe Kosmetyki myjące	od 0,2%	NOI = 1
Bioyouth-Brice <i>INCI: Saccharomyces/Rice ferment filtrate</i>	Poddany filtracji naturalny ferment z brązowego ryżu bogaty w szereg składników aktywnych działających antyutleniająco i odmładzająco. Ma właściwości rozjaśniające i wybielające skórę oraz regeneruje uszkodzone komórki.	Kosmetyki pielęgnacyjne do ciała i włosów Kosmetyki przeciwsłoneczne Kosmetyki myjące	0,5-4%	Cosmos
Cikaderm <i>INCI: Croton Lechleri Resin Extract; Aluminum Sucrose Octasulfate; Glycerin; Aqua</i>	Regeneruje oraz rozjaśnia uszkodzoną skórę poprawiając wygląd blizn i rozstępów. Uelastycznia skórę.	Kosmetyki pielęgnacyjne do ciała	1-5%	NOI > 0.80
Cikaderm V <i>INCI: Croton Lechleri Resin Extract; Symphytum Officinale Root Extract; Glycerin; Aqua</i>	Regeneruje oraz rozjaśnia uszkodzoną skórę poprawiając wygląd blizn i rozstępów. Uelastycznia skórę. Produkt rozpuszczalny w wodzie.	Kosmetyki pielęgnacyjne do ciała	1-5%	NOI > 0.95
Kalilight EMS <i>INCI: Hydroxyapatite, Glutathione, Cysteine, Ethoxydiglicol, Sodium Chloride, Zeolite</i>	Funkcjonalny hydroksyapatyt w połączeniu z glutationem i cysteiną, działa rozjaśniająco na skórę, zapobiega jej przebarwieniom i wyrównuje koloryt skóry. Działanie odmładzające.	Kosmetyki pielęgnacyjne Kosmetyki przeciwsłoneczne	1-5%	NOI > 0.94
Kalilight S <i>INCI: Hydroxyapatite, Cysteine, Glutathione, Talc</i>	Funkcjonalny hydroksyapatyt w połączeniu z glutationem i cysteiną, działa rozjaśniająco na skórę, zapobiega jej przebarwieniom i wyrównuje koloryt skóry. Działanie odmładzające.	Kosmetyki pielęgnacyjne Kosmetyki przeciwsłoneczne	1-5%	NOI > 0.94
MAP-SL <i>INCI: Magnesium Ascorbyl Phosphate</i>	Witamina C w postaci soli magnezowej fosforanu askorbylu, która podobnie jak czynna forma witaminy C jest rozpuszczalna w wodzie. Zaletą tej formy witaminy C jest to, że posiada dużo mniejszy potencjał drażniący niż czysta forma witaminy C. Działa antyoksydacyjnie, rozjaśnia i regeneruje skórę i niweluje oznaki starzenia się. Dla osób o wrażliwej skórze lub chcących uniknąć złuszczonego i drażniącego działania kwasu askorbinowego, MAP jest doskonałą alternatywą.	Kosmetyki pielęgnacyjne do twarzy i ciała		
Rita KA <i>INCI: Kojic Acid</i>	Kwas kojowy o działaniu rozjaśniającym przebarwienia skóry.	Kosmetyki pielęgnacyjne do twarzy i ciała	0,5-2%	NOI = 1
SKIN MOON™ <i>INCI: Citrus Sinensis (Orange) fruit extract, Oryza Sativa (Rice) extract, Capparis Spinosa fruit extract, Olea Europaea (Olive) leaf extract, Maltodextrin</i>	Mieszanina ekstraktów w formie proszku. Posiada silne działanie rozjaśniające i redukuje przebarwienia.	Kosmetyki pielęgnacyjne Kosmetyki przeciwsłoneczne Kosmetyki kolorowe	2-3%	NOI = 1 ECOCERT/ COSMOS Preservative Free Upcycled / by-product

Substancje aktywne

Eksfoliujące Ujędrniające i wyszczuplające



Eksfoliujące

Nazwa handlowa/INCI	Opis	Aplikacja	Dozowanie	Informacje dodatkowe
BP - Mlfruit Extract in AQ <i>INCI: Water, Vaccinium Myrtillus Fruit Extract, Saccharum Officinarum (Sugar Cane) Extract, Acer Saccharum (Sugar Maple) Extract, Citrus Aurantium Dulcis (Orange) Fruit Extract, Citrus Limon (Lemon) Fruit Extract</i>	Mieszanka kwasów owocowych, naturalne źródło kwasów AHA, stymuluje odnowę komórek skóry, działa ujędrniająco i wygładzająco. Nie powoduje podrażnień.	Kosmetyki pielęgnacyjne do twarzy, ciała i włosów Kosmetyki myjące	5-15%	NOI = 0.99 Natural Index 0.99
RENEGRAPE™ <i>INCI: Vitis Vinifera (Grape) juice extract</i>	Ekstrakt zawierający mieszaninę kwasów AHA - działanie złuszczące, rozjaśniające przebarwienia, wspomagające leczenie trądziku oraz sypczające delikatne zmarszczki.	Kosmetyki pielęgnacyjne do ciała i włosów Kosmetyki kolorowe Kosmetyki myjące	2-10%	NOI = 1 ECOCERT/ COSMOS Preservative Free Upcycled / by-product
STRATAZYME <i>INCI: Pyrus Communis (Pear) Fruit Extract</i>	Delikatny i naturalny enzymatyczny peeling gruszkowy - działanie złuszczące, poprawia koloryt i strukturę skóry, zwalcza przebarwienia, poprawia koloryt skóry.	Kosmetyki pielęgnacyjne do twarzy, ciała Kosmetyki myjące	1-3%	NOI = 0.99 Upcycled / by-product
Hyacross TG300 <i>INCI: Sodium Hyaluronate Crosspolymer</i>	Usięciowany wysokocząsteczkowy kwas hialuronowy w postaci granulek. Może być stosowany w peelingach złuszczących do twarzy, ciała oraz skóry głowy, w żelach, kremach oraz szamponach. Dodatkowo, granulki zapewniają efekt masażu w czasie aplikacji.	Kosmetyki pielęgnacyjne do twarzy, ciała (scruby, żele złuszczące)	Facial scrubs: 0.3-3% Body scrubs: 1-5%	
Jeechem GLYCOLIC ACID 70% CG <i>INCI: Glycolic Acid</i>	Kwas AHA. Sypcza zmarszczki, wyrównuje koloryt skóry, ujędrnia, rozjaśnia przebarwienia, przyspiesza odnowę skóry.	Kosmetyki pielęgnacyjne i myjące do twarzy i ciała		

Ujędrniające i wyszczuplające

Nazwa handlowa/INCI	Opis	Aplikacja	Dozowanie	Informacje dodatkowe
FLAVOSLIM™ <i>INCI: Citrus aurantium bergamia (bergamot) fruit extract, Maltodextrin</i>	Redukcja cellulitu, poprawa elastyczności i jędrności ciała.	Kosmetyki antycellulitowe i wyszczuplające	1-2%	NOI = 1 ECOCERT/COSMOS Preservative Free Upcycled / by-product
Liporedux Pro For <i>INCI: Carnitine Isomerized Linoleate, Coleus Forskohli Root Extract, Glycerin, Aqua, Xanthan Gum, Olea Europaea Fruit Oil</i>	Składnik antycellulitowy i wyszczuplający. Połączenie CLA Carnityne, zwiększającej metabolizm komórkowy oraz ekstraktu z korzenia pokrzywy indyjskiej o właściwościach antyoksydacyjnych, chroniących przed promieniami UV oraz przyspieszających spalanie tkanki tłuszczowej.	Kosmetyki pielęgnacyjne	1-5%	NOI = 0.80

Substancje aktywne



Pod oczy Inne

Pod oczy

Nazwa handlowa/INCI	Opis	Aplikacja	Dozowanie	Informacje dodatkowe
BP - Algal Arnica Extract INCI: <i>Algae Extract, Arnica montana (Arnica) Flower Extract</i>	Ekstrakt roślinny, który zapobiega podrażnieniom i zmniejsza opuchliznę, szczególnie w okolicach oczu.	Kosmetyki pielęgnacyjne do okolic oczu i do twarzy	5-10%	
BP - Eyevive Complex INCI: <i>Water, Betaine, Pentylene Glycol, Saccharomyces Cerevisiae Extract, Rhodiola Rosea Root Extract</i>	Zmniejsza opuchliznę i worki pod oczami, nawilża i ujędrnia skórę, skutecznie poprawia kondycję skóry wokół oczu.	Kosmetyki pielęgnacyjne do okolic oczu	1-5%	

Inne

Nazwa handlowa/INCI	Opis	Aplikacja	Dozowanie	Informacje dodatkowe
Flyblok INCI: <i>Catalpa Bignonioides Leaf Extract, Aqua, Sodium Benzoate, Potassium Sorbate</i>	Substancja aktywna o działaniu repelencyjnym. Naturalna ochrona przeciw m.in. komarom, muchom, wszom.	Kosmetyki pielęgnacyjne	1-5%	GMO free
Menthol Crystals USP INCI: <i>Menthol</i>	Substancja chłodząca i zapachowa.	Kosmetyki pielęgnacyjne Kosmetyki myjące	0,1-3%	
Mix Oxi Stop INCI: <i>Lysine Carboxymethyl Cysteinate, Lysine Thiazolidine Carboxylate, Carbocysteine, Aloe Barbadensis Leaf Juice, Sodium Salicylate, Carica Papaya Fruit Extract, Harpagophytum Procumbens Root Extract, Chamomilla Recutita Flower Extract, Ananas Sativus Fruit Extract, Chelidonium Majus Extract, Humulus Lupulus Extract, Linum Usitatissimum Seed Extract, Podophyllum Peltatum Rhizome/Root Extract, Mimosa Pudica Leaf Extract, Propylene Glycol, Aqua, Glycerin, Sodium Hydroxide</i>	Kompleks ekstraktów roślinnych i aminokwasów spowalniający porost włosów do zastosowania na twarz i nogi.	Kosmetyki pielęgnacyjne	3-20%	
DeoHap DRY INCI: <i>Calcium/Magnesium/Zinc Hydroxyapatite, Clay Minerals, Zinc PCA, Aqua, Phenoxyethanol, Caprylyl Glycol, Ethylhexylglycerin, Xantan Gum, Calcium Chloride, Propanediol, Cellulose Gum</i>	Substancja na bazie naturalnych minerałów. Inteligentny system uwalniania gwarantuje długotrwałą ochronę przed zapachami i wilgocią.	Antyperspiranty Dezodoranty - bezzapachowe - bezalkoholowe	5-20%	NOI = 0.70



Higiena jamy ustnej

Higiena jamy ustnej



Nazwa handlowa/INCI	Opis	Aplikacja	Dozowanie	Informacje dodatkowe
Bio moist Hyaluronic Acid <i>INCI: Hyaluronic Acid</i>	Otrzymywany w procesie fermentacji kwas hialuronowy do zastosowania w produktach do higieny jamy ustnej (m.in. płyny do płukania, pasty do zębów). Wykazuje działanie regeneracyjne dla komórek dziąseł oraz zmniejsza stany zapalne występujące w jamie ustnej.	Higiena jamy ustnej	0,05-0,5%	Cosmos
Dentalite 100 <i>INCI: Alumina silicate</i>	Krzemionka amorficzna o specjalnie dobranej mikronizacji, powodującej delikatne ścieranie płytki nazębnej i wybielanie szkliwa.	Higiena jamy ustnej		
Kalident SP <i>INCI: Hydroxyapatite</i>	Aktywny składnik remineralizujący szkliwo oraz wybielający zęby w postaci proszku. Odwraca niekorzystne zmiany stomatologiczne, zapobiegając próchnicy i znacznie zmniejszając nadwrażliwość zębów.	Higiena jamy ustnej	10-30%	Cosmos NOI = 1
Kalident Powder 100 <i>INCI: Hydroxyapatite</i>	Aktywny składnik remineralizujący szkliwo oraz wybielający zęby w postaci proszku. Odwraca niekorzystne zmiany stomatologiczne, zapobiegając próchnicy i znacznie zmniejszając nadwrażliwość zębów. Produkt nie zawiera parabenów.	Higiena jamy ustnej	10-30%	Cosmos
Kalident PF <i>INCI: Hydroxyapatite, Aqua, Phenoxyethanol, Caprilyl Glycol, Ethylhexylglycerin, Sodium Olivoyl Glutamate, Propylene Glycol</i>	Aktywny składnik remineralizujący szkliwo oraz wybielający zęby. Odwraca niekorzystne zmiany stomatologiczne, zapobiegając próchnicy i znacznie zmniejszając nadwrażliwość zębów. Produkt nie zawiera parabenów.	Higiena jamy ustnej	10-30%	
Olivoil Fruttoside SB <i>INCI: Sodium Cocoyl/Olivoyl Hydrolyzed Oat Protein, Fructosyl Cocoate/Olivate, Fructose, Aqua, Sodium Bisulfite</i>	Naturalny, bardzo łagodny i dobrze pieniący się surfaktant o przyjemnym smaku, zawierający fruktozę oraz pochodne oliwy z oliwek. Z powodzeniem może być stosowany w produktach do higieny jamy ustnej. Ponadto nie podrażnia oczu i ma bardzo dobre właściwości kondycjonujące. Konserwowany za pomocą wodorosiarczanu sodu.	Higiena jamy ustnej Kosmetyki pielęgnacyjne	2-10%	Cosmos Natural Index = 0,94
Olivoil Fruttoside BAS <i>INCI: Sodium Cocoyl/Olivoyl Hydrolyzed Oat Protein, Fructosyl Cocoate/Olivate, Fructose, Aqua, Benzyl Alcohol, Salicylic Acid</i>	Naturalny, bardzo łagodny i dobrze pieniący się surfaktant o przyjemnym smaku, zawierający fruktozę oraz pochodne oliwy z oliwek. Z powodzeniem może być stosowany w produktach do higieny jamy ustnej. Ponadto nie podrażnia oczu i ma bardzo dobre właściwości kondycjonujące. Konserwowany za pomocą kwasu salicylowego i alkoholu benzylowego.	Higiena jamy ustnej Kosmetyki pielęgnacyjne	2-10%	Cosmos Certyfikowany NaTrue
Olivoil Glutamate Surfactant BWP <i>INCI: Sodium Olivoyl Glutamate, Disodium Cocoyl Glutamate, Aqua, Sodium Chloride</i>	Łagodny surfaktant na bazie oliwy z oliwek oraz kwasu glutaminowego. Z powodzeniem może być stosowany w produktach do higieny jamy ustnej. Ponadto odbudowuje barierę naskórkową oraz poprawia elastyczność skóry pozostawiając ją miękką i gładką. Odpowiedni dla wrażliwej i delikatnej skóry. Produkt nie zawiera konserwantów.	Higiena jamy ustnej Kosmetyki myjące	2-25%	Cosmos NOI = 0,94 Certyfikowany NaTrue
Kalibiome Oris <i>INCI: LACTOBACILLUS FERMENT, MANNITOL</i>	Składnik postbiotyczny przeznaczony do zastosowań w pielęgnacji jamy ustnej. Zmniejsza podrażnienia dziąseł, zwiększając regenerację i mechanizmy obronne błony śluzowej jamy ustnej.	Higiena jamy ustnej	0,1 ÷ 0,5%	NOI > 0,95
MUCOSAVE™ CG <i>INCI: Opuntia ficus-indica stem extract, Olea Europea (Olive) leaf extract, Maltodextrin Preservative Free</i>	Ochrona błon śluzowych, działanie kojące i łagodzące.	Higiena jamy ustnej Kosmetyki do higieny intymnej	0,5-1,5%	NOI = 1 ECOCERT/ COSMOS Upcycled / by-product
Kalhygienic Oris <i>INCI: HYDROXYAPATITE, CETYLPIRIDINIUM CHLORIDE, AQUA, XANTHAN GUM, PROPANEDIOL, 1,2-HEXANEDIOL</i>	Surowiec na bazie hydroksyapatytu funkcjonalizowanego kationowym środkiem powierzchniowo czynnym. Aktywny wobec wielu typów bakterii i wirusów. Zapewnia bioochronę do 4-5 h po aplikacji.	Higiena jamy ustnej	7,0-14,0%	
Phosphacteeth Remineralizer <i>INCI: CALCIUM CARBONATE, CALCIUM CITRATE, POTASSIUM PHOSPHATE, SODIUM BICARBONATE, SODIUM FLUORIDE, GLYCERIN, POTASSIUM CHLORIDE</i>	Kompleks zdolny do aktywowania tworzenia fizjologicznych /biomimetycznych pochodnych hydroksyapatytu, naturalnych składników szkliwa, w dwuetapowym procesie aktywacji, katalizowanym przez ślinę. Charakteryzuje się właściwościami przeciwp próchnicznymi, remineralizującymi i chroniącymi przed erozją kwasową szkliwa.	Higiena jamy ustnej	10,0-20,0%	



Emolienty i silikon

Emolienty i silikony



Nazwa handlowa/INCI	Opis	Aplikacja	Dozowanie	Informacje dodatkowe
Coco Gly Doc INCI: PEG-120 Methyl Glucose Dioleate; Sodium Cocoyl Glycinate, Potassium Olivoyl PCA, Sodium PCA, Aqua	Łatwy w użyciu środek zagęszczający na bazie kwasu oleinowego i glukozy, stosowany do łagodnych formuacji myjących. Poprawia jakość piany oraz ma właściwości emoliencyjne i nawilżające. Może być wprowadzany na zimno.	Kosmetyki pielęgnacyjne Kosmetyki myjące	0,5-5%	
Biogel Canola Butter INCI: Hydrogenated Canola Butter	Częściowo uwodornione masło rzepakowe w 100% pochodzenia roślinnego. Występuje w postaci miękkiej pasty, która łatwo się topi pod wpływem temperatury ciała i z lekkością rozprowadza się do nietłustej emoliencyjnej powłoki. Działa kondycjonująco na skórę.	Kosmetyki pielęgnacyjne		
Biogel Moringa Butter INCI: Hydrogenated Moringa Oleifera Seed Oil	Częściowo uwodornione masło Moringa w 100% pochodzenia roślinnego. Występuje w postaci miękkiej pasty, która łatwo się topi pod wpływem temperatury ciała i z lekkością rozprowadza się do nietłustej emoliencyjnej powłoki. Działa kondycjonująco na skórę.	Kosmetyki pielęgnacyjne		
Biogel Olive Butter INCI: Hydrogenated Olive Oil	Otrzymane z oliwy z oliwek częściowo uwodornione masło w 100% pochodzenia roślinnego. Występuje w postaci miękkiej pasty, która łatwo się topi pod wpływem temperatury ciała i z lekkością rozprowadza się do nietłustej emoliencyjnej powłoki.	Kosmetyki pielęgnacyjne		
Biogel Castor Oil/FH INCI: Hydrogenated Castor Oil	Emolient tzw. tłusty, naturalny, substancja kondycjonująca i konsystencjotwórcza. Nawilża, odżywia, często stosowana w sztyftach oraz emulsjach nawilżających.	Antiperspiranty w sztyfcie Kosmetyki pielęgnacyjne Szminki	1.0-2.0%	
Cor-Sil 201 INCI: Dimethicone	Cor-Sil 201 jest to seria silikonów, które ze względu na swoje powinowactwo do skóry i włosów świetnie sprawdzą się w produktach do ich pielęgnacji. Silikony Cor-Sil działają kondycjonująco na włosy, zapobiegając ich elektryzowaniu, chronią przed czynnikami zewnętrznymi, zmiękczają skórę oraz pozostawiają jedwabiste uczucie po aplikacji.	Kosmetyki pielęgnacyjne do włosów	1-5%	
Cor-Sil PTM INCI: Phenyltrimethicone	Innowacyjny surowiec szczególnie polecany do kosmetyków do włosów. Zmiękcza, wygładza, ułatwia rozczesywanie, nadaje połysk, kondycjonuje skórę i włosy. Chroni włosy przed negatywnym działaniem suszarki, prostownicy bądź lokówki.	Kosmetyki pielęgnacyjne do włosów		
Cor-Sil D5 INCI: Decamethylcyclopentasiloxane	Emolient wygładzający i zmiękczający skórę i włosy.	Kosmetyki pielęgnacyjne do włosów		
Giovarez 1800 INCI: Polyvinyl Stearyl Ether	Woskowa, niejonowa, nierozpuszczalna w wodzie żywica. Topi się już w 45°C i łatwo miesza z innymi woskami, może służyć jako substancja obniżająca temperaturę topnienia układów woskowych. Wylana na szkło, tworzy jednorodny, błyszczący film. W kosmetykach odpowiada za wodoodporność oraz trwałość i utrzymywanie się na skórze. W pomadkach zapewnia połysk, w maskarach objętość i wodoodporność. W produktach do włosów zwiększa objętość.	Kosmetyki pielęgnacyjne Kosmetyki kolorowe	2-10%	
Giovarez BTB-50 INCI: Isododecane, Behenyl Methacrylate/t-Butyl Methacrylate Copolymer	Przezroczysty niemal bezbarwny płyn, który po wyschnięciu tworzy błyszczący, jednorodny, mocny, ale elastyczny, nierozpuszczalny w wodzie film. W kosmetykach polimer ulega uelastycznieniu dzięki olejom i estrom zawartym w formułach, które działają na niego jak plastyfikatory. Szczególnie polecany do silnie wodoodpornych kosmetyków przeciwsłonecznych, maskar, make-upów i pomadek.	Kosmetyki pielęgnacyjne Kosmetyki kolorowe	5-50%	

Emolienty i silikon



Nazwa handlowa/INCI	Opis	Aplikacja	Dozowanie	Informacje dodatkowe
Giovarez AC-5099M <i>INCI: Isododecane, Acrylates Copolymer</i>	Rozpuszczalny w olejach środek filmotwórczy. Zapobiega brudzeniu przez make-upy.	Kosmetyki pielęgnacyjne Kosmetyki kolorowe		
Jeechem CEO <i>INCI: Cetearyl Ethylhexanoate</i>	Emolient o właściwościach kondycjonujących dla skóry i włosów, nadaje elastyczność sztyftom oraz poprawia właściwości aplikacyjne kosmetyku. Substancja renatłuszczająca.	Kosmetyki pielęgnacyjne Kosmetyki kolorowe	0,5-8%	
Jeechem HPIB <i>INCI: Cyclomethicone, Hydrogenated Polyisobutene, Dimethicone Crosspolymer-3</i>	Elastomer silikonowy w postaci żelu o doskonałych, trwałych właściwościach filmotwórczych. Nadaje charakterystyczną jedwabistą gładkość emulsjom i formułom bezwodnym.	Kosmetyki pielęgnacyjne Kosmetyki przeciwsłoneczne Kosmetyki kolorowe	3-30%	
Jeechem NDA-LC <i>INCI: C9-12 Alkane</i>	Jeechem NDA to seria w 100% naturalnych alkanów o różnej długości łańcucha, które są alternatywą dla silikonów. Jeechem NDA-LC to naturalny zamiennik dla Izododekanu i Izoheksadekanu.	Kosmetyki pielęgnacyjne Kosmetyki przeciwsłoneczne Kosmetyki kolorowe	0,5-50%	Cosmos
Jeechem NDA-CC <i>INCI: C13-14 Alkane</i>	Jeechem NDA to seria w 100% naturalnych alkanów o różnej długości łańcucha, które są alternatywą dla silikonów.	Kosmetyki pielęgnacyjne Kosmetyki przeciwsłoneczne Kosmetyki kolorowe	0,5-60%	Cosmos
Jeechem NDA-5 <i>INCI: C15-19 Alkane</i>	Jeechem NDA to seria w 100% naturalnych alkanów o różnej długości łańcucha, które są alternatywą dla silikonów. Jeechem NDA-5 to naturalny zamiennik cyklopentasiloksanu (D5).	Kosmetyki pielęgnacyjne Kosmetyki przeciwsłoneczne Kosmetyki kolorowe	0,5-90%	Cosmos
Jeechem NDA-HC <i>INCI: C18-21 Alkane</i>	Jeechem NDA to seria w 100% naturalnych alkanów o różnej długości łańcucha, które są alternatywą dla silikonów.	Kosmetyki pielęgnacyjne Kosmetyki przeciwsłoneczne Kosmetyki kolorowe	0,5-80%	Cosmos
Jeechem OP <i>INCI: Ethylhexyl Palmitate</i>	Emolient o właściwościach kondycjonujących dla skóry i włosów, nadaje elastyczność sztyftom oraz poprawia właściwości aplikacyjne kosmetyku. Substancja renatłuszczająca.	Kosmetyki pielęgnacyjne Kosmetyki myjące Kosmetyki kolorowe	0,5-7%	
Jeechem PGDD <i>INCI: Propylene Glycol Dicaprylate/ Dicaprate</i>	Emolient kompatybilny z anionowymi, kationowymi i niejonowymi surfaktantami. Nadaje bardzo dobrą smarowność kosmetykom pielęgnacyjnym. Nie pozostawia tłustego odczucia po aplikacji.	Kosmetyki pielęgnacyjne	1-7%	
Jeechem Squalane Natural NF <i>INCI: Squalane</i>	Naturalny emolient o właściwościach kondycjonujących dla skóry i włosów, substancja renatłuszczająca. Pozyskiwany z oliwek.	Kosmetyki pielęgnacyjne Kosmetyki myjące, Kosmetyki kolorowe	1-10%	NOI = 1
Jeechem TDTM-MC <i>INCI: Tridecyl Trimellitate, Triisostearyl Citrate</i>	Emolient półtłusty, zmiękczający i zapobiegający odparowywaniu wilgoci z powierzchni skóry. Chroni przed czynnikami zewnętrznymi. Umożliwia także rozproszenie nierozpuszczalnych, sypkich pigmentów i fizycznych filtrów w płynnej lub kremowej bazie. Szczególnie polecany do kosmetyków kolorowych.	Kosmetyki pielęgnacyjne Kosmetyki kolorowe Kosmetyki przeciwsłoneczne	1-65%	
Jeelux D2T <i>INCI: Isohexadecane, Dimethicone, Triisostearyl Citrate, Bis-Vinyl Dimethicone/Dimethicone Copolymer</i>	Baza silikonowych estrów, które są łatwe w użyciu i nadają skórze gładkość, bez pozostawiania uczucia lepkości. Nadają formułom delikatne właściwości nawilżające i zapobiegają brudzeniu przez nie np. ubrań.	Kosmetyki pielęgnacyjne Kosmetyki myjące Kosmetyki kolorowe	0,5-25%	
Jeasilc 110 <i>INCI: Dimethicone</i>	Połączenie dimetikonu o niskiej i wysokiej masie cząsteczkowej. Zapewnia znacznie lepszy film i śliskość niż zwykły dimetikon. Pozostawia satynowe odczucie na skórze.	Kosmetyki pielęgnacyjne	2-10%	
Jeasilc 220 <i>INCI: Dimethicone</i>	Przejrzysta, bezbarwna i bezzapachowa mieszanina polidimetylosiloksanów, specjalnie opracowana do zastosowania w produktach do higieny osobistej. Nadaje niezwykły połysk, śliskość i jedwabistą gładkość skórze i włosom. Stanowi doskonałą bazę do kosmetyków kolorowych, kremów i lotionów.	Kosmetyki pielęgnacyjne		

Emolienty i silikon



Nazwa handlowa/INCI	Opis	Aplikacja	Dozowanie	Informacje dodatkowe
Jeesilc 35C INCI: <i>Dimethicone (and) Dimethicone Crosspolymer-3 Gel</i>	Silikonowy elastomer z cyklometikonem jako rozpuszczalnikiem/bazą. Idealny dodatek do kosmetyków nawilżających i kolorowych. Ułatwia aplikację. Nadaje charakterystyczne, aksamitne odczucie, nie pozostawiając lepkiego filmu. Ułatwia rozprowadzenie kosmetyku.	Kosmetyki pielęgnacyjne Kosmetyki kolorowe	0,5-15%	
Jeesilc DS-8 INCI: <i>PEG-8 Dimethicone</i>	Pochodna dimetikonu, która poprawia odczucie na skórze i zmniejsza lepkość składników. Działa jako emolient i nadaje śliskość formułom opartym na karbomerach. Zalecany do stosowania w celu poprawy tekstury produktów aplikowanych w postaci chusteczek nawilżanych.	Kosmetyki pielęgnacyjne	2-10%	
Jeesilc ER-1 INCI: <i>Polymethylsilsequiucane (and) Isododecane</i>	Innowacyjny emolient o bardzo dobrym powinowactwie do skóry. Nie pozostawia tłustości po aplikacji.	Kosmetyki pielęgnacyjne	2-15%	
Jeesilc IDD INCI: <i>Isododecane (and) Dimethicone Crosspolymer-3</i>	Niejonowy żel zapewniający pudrowe wykończenie oraz ułatwiający rozprowadzanie emulsji. Doskonałe właściwości estetyczne.	Kosmetyki pielęgnacyjne	1-8%	
Jeesilc PS-VHLV INCI: <i>Isododecane (and) Bis-Vinyl Dimethicone/ Dimethicone Copolymer</i>	Przezroczysty, lepki żel na bazie lotnego izododekanu. Zapewnia natychmiastowy efekt "suchej skóry". Ułatwia rozprowadzanie emulsji i produktów bezwodnych, nadając im jedwabistą konsystencję. Doskonale matuje, zmniejsza lepkość i tłustość formułki do stosowania zewnętrznego i sprawia, że skóra staje się delikatna, pudrowa w dotyku. Stosowany w kosmetykach do włosów, odżywia i nabłyszcza włosy, nie obciążając ich. Łatwo go zmyć za pomocą zwykłych produktów do mycia.	Kosmetyki pielęgnacyjne Kosmetyki do włosów	0,5-15%	
Jeesilc TMR-40 INCI: <i>Isododecane (and) Trimethylsiloxysilicate</i>	Jeesilc TMR-40 przedłuża użytkowanie kosmetyków kolorowych, zapobiegając ich rozmazywaniu i brudzeniu. Zastosowany w kosmetykach do pielęgnacji skóry, nadaje skórze miękkość, nie pozostawiając lepkiej warstwy, natomiast zastosowany w kosmetykach przeciwsłonecznych nadaje wodoodporność. Jeesilc TMR-40 można z powodzeniem stosować w emulsjach typu O/W, W/O oraz w systemach bezwodnych.	Kosmetyki kolorowe Kosmetyki pielęgnacyjne Kosmetyki przeciwsłoneczne	2-15%	
Olive Milk FOKSNaB INCI: <i>Aqua, Potassium Olivoyl Hydrolyzed Wheat Protein, Olea Europaea oil, Tocopheryl Acetate, Potassium Sorbate, Sodium Benzoate, Tocopheryl Acetate</i>	Emolient na bazie oliwy z oliwek i hydrolizatu protein pszenicy, bogaty w antyoksydanty. Regeneruje warstwę hydrolipidową naskórka. Pozostawia aksamitne odczucie na skórze po nałożeniu.	Kosmetyki pielęgnacyjne	1-90%	NOI > 0.90
Pecorez AC-50 INCI: <i>Butyl Acetate (and) Acrylates Copolymer</i>	Składnik stosowany w lakierach do paznokci, tworzy przezroczystą, twardą, gładką, błyszczącą, nieżółknącą warstwę.	Lakiery do paznokci		
Pecosil FSH-300 INCI: <i>Perfluorononyl Dimethicone</i>	Zalecany do stosowania, gdy potrzebna jest poprawa hydrofobowości i rozprowadzania.	Kosmetyki pielęgnacyjne Kosmetyki kolorowe Kosmetyki do włosów		
Pecosil PAN-418 INCI: <i>Steardimonium Hydroxypropyl Panthenyl PEG-7 Dimethicone Phosphate Chloride</i>	Prowitamina B5 jest stabilną formą kwasu pantotenowego. Działa nawilżająco i ochronnie. W produktach do włosów ułatwia rozczesywanie, dodaje blasku i miękkości.	Kosmetyki pielęgnacyjne Kosmetyki do włosów		
Pecosil PS-112 INCI: <i>Dimethicone PEG-7 Phosphate</i>	Transparentny, rozpuszczalny w wodzie, silikonowy ester o anionowym charakterze. W emulsjach może być używany jako podstawowy emulgator O/W. Pozostawia na skórze odczuwalny, aksamitny, połyskujący film. Włosom nadaje połysk i ułatwia rozczesywanie.	Kosmetyki pielęgnacyjne Kosmetyki do włosów		
Pelemol CCC INCI: <i>Coco-caprylate/Caprates</i>	Emolient tzw. tłusty. Zastosowany w preparatach do pielęgnacji skóry i włosów tworzy na powierzchni warstwę okluzyjną (film), która zapobiega nadmiernemu odparowywaniu wody z powierzchni przez co kondycjonuje, czyli zmiękcza i wygładza skórę i włosy.	Kosmetyki pielęgnacyjne Kosmetyki kolorowe Kosmetyki do włosów	5-30%	

Emolienty i silikon



Nazwa handlowa/INCI	Opis	Aplikacja	Dozowanie	Informacje dodatkowe
Pelemol G45L <i>INCI: Cetyl Lactate</i>	W 100% aktywny, niejonowy, zmiękczaący środek utrzymujący wilgoć. Zapewnia nawilżenie poprzez efekt półokluzyjnej bariery. Stosowany w produktach po goleniu, kremach i balsamach, produktach do spryskiwania i produktach do makijażu.	Kosmetyki pielęgnacyjne Kosmetyki kolorowe Kosmetyki do włosów		
Pelemol GTAR <i>INCI: Glyceryl Triacetate Ricinoleate</i>	Emolient tzw. tłusty. Powstaje film, wygładza powierzchnię naskórka i włosów. Nadaje połysk.	Kosmetyki pielęgnacyjne Kosmetyki kolorowe Kosmetyki do włosów		NOI = 0.65 NI = 0.65
Pelemol BB <i>INCI: Behenyl Behenate</i>	Zwiększa lepkość i stabilność fazy olejowej. Wykazuje własności żelujące w stosunku do innych estrów i fluorosilikonów.	Kosmetyki pielęgnacyjne Kosmetyki kolorowe Kosmetyki przeciwsłoneczne Antyperspiranty	5-10%	NOI = 1 NI = 1
Pelemol GTB <i>INCI: Tribehenin</i>	Działa jak emolient - zmiękcza skórę. Stabilizuje emulsję i fazę olejową. Zwiększa lepkość emulsji.	Kosmetyki kolorowe Kosmetyki do włosów		NOI = 1 NI = 1
Pelemol GTIS <i>INCI: Triisostearin</i>	PELEMOL® GTIS może być stosowany w produktach do pielęgnacji skóry, a także w szminkach, błyszczkach i innych produktach do ust, gdzie może być przydatny w modyfikacji temperatur topnienia.	Kosmetyki pielęgnacyjne Kosmetyki kolorowe		NOI = 1
Pelemol DD <i>INCI: Dimer Dilinoleyl Dimer Dilinoleate</i>	Hydrofobowy poliester pochodzenia roślinnego w postaci klarownego płynu. Nie posiada zapachu ani smaku, odznacza się wysokim połyskiem i substancywnością. Rozpuszczalny w oleju rycynowym i różnych estrach.	Kosmetyki kolorowe Kosmetyki pielęgnacyjne Odżywki do włosów	5-20%	NOI = 1 NI = 1
Pelemol DP-144B <i>INCI: Dipentaerythryl Tetrabeheenate/ Polyhydroxystearate</i>	Umożliwia włączenie składników wodnych do układów bezwodnych. Doskonale sprawdza się w pomadkach - zwiększa temperaturę topnienia sztyftu, zachowując bogatą, kremową konsystencję i dobry pay-off.	Kosmetyki pielęgnacyjne Kosmetyki kolorowe Kosmetyki przeciwsłoneczne	5-10%	
Pelemol GTO <i>INCI: Triethylhexanoin</i>	Jest to substancja nawilżająca, zmiękczaąca. Substancja ta jest stosowana w produktach do pielęgnacji skóry, aby uczynić ją miękką i jedwabistą.	Kosmetyki kolorowe	3-10%	
Pelemol G7A <i>INCI: Glycereth-7 Triacetate</i>	Suchy, jedwabisty emolient rozpuszczalny w wodzie. Używany do kremów z filtrem. Produkt ten może być stosowany w celu wyeliminowania lub zmniejszenia lepkości w żelach karbomerowych.	Kosmetyki pielęgnacyjne		
Pelemol ISHS <i>INCI: Isostearyl Hydroxystearate</i>	Emolient, tworzy ochronną warstwę na powierzchni, natłuszcza, zmiękcza i wygładza, zapobiega przeskórkowej utracie wody i działa ochronnie przed czynnikami zewnętrznymi.	Kosmetyki pielęgnacyjne Kosmetyki kolorowe	5-20%	NOI = 1 NI = 1
Pelemol LL <i>INCI: Lauryl Lactate</i>	Emolient, zastosowany w preparatach do pielęgnacji skóry i włosów tworzy na ich powierzchni warstwę okluzyjną, która zapobiega nadmiernemu odparowywaniu wody, przez co kondycjonuje skórę i włosy, czyli wygładza i zmiękcza.	Kosmetyki pielęgnacyjne do skóry i włosów Kosmetyki kolorowe Kosmetyki myjące		NOI = 1 NI = 1
Pelemol P3D <i>INCI: Dilinoleic Acid/Propanediol Copolymer</i>	Emolient, tworzy ochronną warstwę na powierzchni, natłuszcza, zmiękcza i wygładza, zapobiega przeskórkowej utracie wody i działa ochronnie przed czynnikami zewnętrznymi.	Kosmetyki pielęgnacyjne Kosmetyki kolorowe		NOI = 1 NI = 1
Pelemol PHS-8 <i>INCI: Polyhydroxystearic Acid</i>	W 100% aktywny poliester pochodzenia roślinnego. Stosowany w szminkach, tuszach do rzęs, podkładach, odżywkach i makijażu oczu.	Kosmetyki pielęgnacyjne Kosmetyki kolorowe		Cosmos NOI = 1 NaTrue
Pelemol EC <i>INCI: Ethyl Canolate</i>	Naturalny zamiennik cyklometikonu D5.	Kosmetyki pielęgnacyjne do skóry i włosów Kosmetyki kolorowe		Cosmos

Emolienty i silikony



Nazwa handlowa/INCI	Opis	Aplikacja	Dozowanie	Informacje dodatkowe
Pelemol EE <i>INCI: Octyldodecyl Erucate</i>	Suchy emolient pochodzenia roślinnego.	Kosmetyki pielęgnacyjne Kosmetyki kolorowe	do 15%	NOI = 1
Pelemol I-1816 <i>INCI: Isostearyl Palmitate</i>	Transparentny, prawie bezzapachowy płynny ester. Tworzy na skórze nietłusty i nieklejący się film. Poprawia właściwości aplikacyjne kosmetyku. Pozostawia na skórze jedwabiste odczucie.	Kosmetyki pielęgnacyjne	do 10%	NOI = 1
Pelemol II <i>INCI: Isostearyl Isostearate</i>	Wpływa na właściwości aplikacyjne kosmetyków - daje dobry poślizg przy rozsmarowywaniu (np. pomadek na ustach), zmniejsza lepienie i tłuściez kosmetyku. Plastyfikator sztyftu - nadaje elastyczność sztyftom, zapobiega ich kruszeniu.	Kosmetyki pielęgnacyjne Kosmetyki kolorowe	2-10%	
Pelemol ISL <i>INCI: Isostearyl Lactate</i>	Emolient. Ester kwasu alfa-hydroksylowego przydatny jako zamiennik oleju sezamowego.	Kosmetyki pielęgnacyjne	do 25%	
Pelemol OL <i>INCI: Oleyl Lactate</i>	Składnik o intensywnym i szybkim działaniu nawilżającym i natłuszczającym skórę. Po nałożeniu na skórę rozkłada się na kwas mlekowy, który wnika w głębsze partie naskórka nawilżając go oraz na alkohol oleilowy o działaniu intensywnie emolientyjnym. Można go zastosować w balsamach do ust.	Kosmetyki pielęgnacyjne Kosmetyki kolorowe	2-10%	NOI = 1
Pelemol P-810 <i>INCI: Propanediol Dicaprylate/Caprate</i>	Bardzo suchy, emolient pochodzenia roślinnego. Naturalna alternatywa dla Isononyl Isonanoate. Ma postać transparentnej, bezwonnej, łatwo lejącej się cieczy.	Kosmetyki pielęgnacyjne do skóry i włosów Kosmetyki kolorowe Kosmetyki myjące	2-50%	NOI = 1
Saboderm AB <i>INCI: C12-15 Alkyl Benzoate</i>	Oleisty emolient. Nie pozostawia nadmiernego uczucia tłustości po aplikacji, dlatego jest szczególnie polecany do kremów na dzień i płynnych emulsji. Posiada dobrą smarowalność. Wykazuje działanie solubilizujące wobec większości powszechnie stosowanych krystalicznych i fizycznych filtrów UV.	Kosmetyki pielęgnacyjne	1-15%	NOI = 0
Saboderm CC MB <i>INCI: PEG-6 Caprylic Capric Glycerides</i>	Rozpuszczalny w wodzie emolient i czynnik emulgujący, który dodatkowo zapewnia miękkie, jedwabiste odczucie na skórze w produktach myjących.	Kosmetyki pielęgnacyjne Kosmetyki myjące do skóry i włosów	0,5-7%	NOI = 0
Saboderm CSN MB <i>INCI: Cetearyl Isononanoate</i>	Emolient tzw. suchy. Zastosowany w preparatach do pielęgnacji skóry i włosów tworzy na powierzchni warstwę okluzyjną, która zapobiega nadmiernemu odparowywaniu wody (jest to pośrednie działanie nawilżające). Ponadto tworzy wyczuwalny film, który kondycjonuje, czyli zmiękcza i wygładza powierzchnię skóry i włosów. Nie pozostawia uczucia tłustości na skórze.	Kosmetyki pielęgnacyjne Kosmetyki myjące do skóry i włosów	0,5-7%	
Saboderm CSO MB <i>INCI: Cetearyl Ethylhexanoate</i>	Emolient o doskonałej smarowalności i polarności. Doskonale nawilża skórę pozostawiając ją miękką oraz gładką.	Kosmetyki pielęgnacyjne Kosmetyki przeciwśoneczne	2-10%	RSPO NOI = 0.69
Saboderm CVC MB <i>INCI: Coco Caprylate/Caprate</i>	Emolient o bardzo dobrej smarowalności. Alternatywa dla lotnych silikonów. Działanie solubilizujące wobec większości powszechnie stosowanych krystalicznych filtrów UV.	Kosmetyki pielęgnacyjne Kosmetyki myjące Kosmetyki kolorowe	1-20%	Cosmos RSPO NOI = 1
Saboderm DBA <i>INCI: Dibutyl Adipate</i>	Emolient o doskonałej smarowalności i wysokiej polarności. Bardzo dobrze solubilizuje krystaliczne filtry UV oraz fizyczne filtry UV.	Kosmetyki pielęgnacyjne Kosmetyki przeciwśoneczne	2-10%	NOI = 0
Saboderm DO <i>INCI: Isodecyl Oleate</i>	Emolient o średniej smarowalności i polarności. Szybko się wchłania, pozostawia nietłuste odczucie, wzmacnia połysek.	Kosmetyki pielęgnacyjne do skóry i włosów Kosmetyki kolorowe	2-10%	NOI = 0.67
Saboderm DISM <i>INCI: Diisostearyl Malate</i>	Emolient o umiarkowanej lepkości i wysokiej polarności, który działa jako doskonały środek zwilżający i wiążący dla proszków i pigmentów. Wykazuje dobrą kompatybilność z olejami i woskami. Nie pozostawia tłustego i lepkiego uczucia na skórze po aplikacji. Alternatywa dla oleju rycynowego.	Kosmetyki kolorowe Kosmetyki pielęgnacyjne Kosmetyki przeciwśoneczne	2-60%	NOI = 0

Emolienty i silikon



Nazwa handlowa/INCI	Opis	Aplikacja	Dozowanie	Informacje dodatkowe
Saboderm DOE MB <i>INCI: Dicaprylyl Ether</i>	Suchy emolient. Nie pozostawia odczucia tłustości po aplikacji. Tworzy matowy film na skórze. Poprawia właściwości aplikacyjne kosmetyku.	Kosmetyki pielęgnacyjne Kosmetyki myjące Kosmetyki kolorowe	1-10%	Cosmos RSPO NOI = 1
Saboderm G 20 <i>INCI: Octyldodecanol</i>	Emolient o dobrej smarowalności i wysokiej polarności. Stabilny w szerokim zakresie pH. Bardzo dobrze zwilża proszki i solubilizuje krystaliczne filtry UV. Nadaje skórze miękkość. Dobra alternatywa dla silikonów	Kosmetyki kolorowe, Kosmetyki pielęgnacyjne, Kosmetyki przeciwśłoneczne	0,5-30%	NOI = 0
Saboderm ISN <i>INCI: Isononyl Isononanoate</i>	Ciekły emolient o właściwościach hydrofobowych. Kompatybilny z silikonami. Nadaje lekkie i przyjemne odczucie na skórze. Idealny do kremów, lotionów i olejków do masażu	Kosmetyki kolorowe, Kosmetyki pielęgnacyjne, Kosmetyki przeciwśłoneczne	1-5%	NOI = 0
Saboderm MLC MB <i>INCI: Myristyl Lactate</i>	Emolient o niskiej smarowalności, dobrze rozpuszczalny w systemach wodnych. Pozostawia miękkie, jedwabiste, nietłuste, długotrwałe odczucie na skórze, zwiększa lepkość, kremowość w produktach myjących	Kosmetyki pielęgnacyjne, Kosmetyki myjące, Kosmetyki kolorowe		Cosmos NOI = 1
Saboderm NDO <i>INCI: Decyl Oleate</i>	Emolient tzw. tłusty. Zastosowany w preparatach do pielęgnacji skóry i włosów tworzy na powierzchni warstwę okluzyjną (film), która zapobiega nadmiernemu odparowywaniu wody z powierzchni (jest to pośrednie działanie nawilżające), przez co kondycjonuje, czyli zmiękcza i wygładza skórę i włosy. Nadaje połysk, wykazuje działanie regenerujące. Substancja stosowana jako reatłuszczająca w preparatach myjących.	Kosmetyki pielęgnacyjne, Kosmetyki myjące, Kosmetyki kolorowe		
Saboderm ODM <i>INCI: Octyldodecyl Myristate</i>	Emolient o średniej smarowalności. Pozostawia luksusowe odczucie na skórze. Bardzo dobre spoiwo dla prasowanych proszków	Kosmetyki pielęgnacyjne, Kosmetyki kolorowe		NOI = 0
Saboderm OP MB <i>INCI: Ethylhexyl Palmitate</i>	Doskonały emolient do stosowania w produktach do pielęgnacji skóry, takich jak kremy i lotiony	Kosmetyki pielęgnacyjne, Kosmetyki kolorowe	1-10%	RSPO NOI = 0.70
Saboderm OS MB <i>INCI: Ethylhexyl Stearate</i>	Średnio tłusty emolient o wszechstronnym zastosowaniu	Kosmetyki pielęgnacyjne, Kosmetyki kolorowe	1-10%	RSPO NOI = 0.71
Saboderm PDA <i>INCI: Dilinoleic Acid/Propanediol Copolymer</i>	Rozpuszczalny w estrach i w oleju rycynowym środek filmotwórczy, w 100% pochodzenia roślinnego. Ma właściwości zagęszczające	Kosmetyki kolorowe, Kosmetyki pielęgnacyjne, Kosmetyki przeciwśłoneczne	1-5%	NOI = 1
Saboderm PGDD/PH <i>INCI: Propylene Glycol Dicaprylate/ Dicaprate</i>	Emolient o bardzo dobrej smarowalności. Nie tworzy warstwy okluzyjnej. Nadaje aksamitne, nietłuste odczucie na skórze. Solubilizuje krystaliczne filtry UV.	Kosmetyki pielęgnacyjne Kosmetyki kolorowe	1-10%	NOI = 0.77
Saboderm PTIS <i>INCI: Pentaerythrityl Tetraisostearate</i>	Emolient o umiarkowanej lepkości i niskiej polarności, który działa jako doskonały środek zwilżający i dyspergujący pigmenty. Jest to surowiec wysoce natłuszczający i zmiękcza skórę. Szybko się wchłania, nie pozostawiając tłustej warstwy. Zapewnia długotrwały efekt. Alternatywa dla oleju rycynowego.	Kosmetyki kolorowe Kosmetyki pielęgnacyjne Kosmetyki przeciwśłoneczne	1-40%	NOI = 1
Saboderm SHO <i>INCI: PEG-200 Hydrogenated Glyceryl Palmate, PEG-7 Glyceryl Cocoate</i>	Emolient o niskiej smarowalności, stosowany także jako łagodny surfaktant. Nadaje lepkość oraz kremowe wykończenie formułom kosmetycznym. Ma właściwości zagęszczające.	Kosmetyki myjące	0,5-2,5%	NOI = 0.28-0.30

Emolienty i silikon



Nazwa handlowa/INCI	Opis	Aplikacja	Dozowanie	Informacje dodatkowe
Saboderm TCC MB <i>INCI: Caprylic/Capric Triglyceride</i>	Emolient pochodzenia naturalnego. Tworzy warstwę okluzyjną na powierzchni skóry, zapobiegając nadmiernemu odparowywaniu wody. Tym samym działa pośrednio zmiękczająco i kondycjonująco na skórę i włosy. Stosowany też jako substancja renatłuszczająca w preparatach myjących i plastyfikator w sztyftach.	Kosmetyki pielęgnacyjne Kosmetyki myjące Kosmetyki kolorowe	5-99%	Cosmos RSPO NOI = 1
Sabomel A MB <i>INCI: Pyrus Malus (Apple) Seed Oil, Coco-Caprylate/Caprates, Caprylic/Capric Triglyceride</i>	Aktywny, odmładzający, nawilżający emolient o właściwościach antyutleniających, zawdzięczający swoje właściwości olejowi z nasion jabłek. Pozostawia jedwabiste odczucie na skórze. Posiada właściwości solubilizujące dla filtrów UV oraz właściwości emulgujące.	Kosmetyki pielęgnacyjne Kosmetyki myjące Kosmetyki przeciwstłoneczne	5-99%	Cosmos Upcycled / by-product
Sabosol PGO MB <i>INCI: Coco glucoside, Glycerol oleate</i>	Gotowa do użytku, skoncentrowana baza do produkcji wysokiej jakości detergentów kosmetycznych.	Kosmetyki myjące	0,5-5%	Cosmos RSPO
Sabosol RF MB <i>INCI: Coco-Glucoside, Squalane, Sodium Surfactin</i>	Składnik renatłuszczający naturalnego pochodzenia. Mieszanina łagodnych surfaktantów i skwalanu, która skutecznie natłuszcza skórę i włosy zapobiegając ich wysuszeniu podczas mycia. Wygładza skórę i włosy, nie pozostawiając lepkiej lub tłustej warstwy.	Kosmetyki pielęgnacyjne Kosmetyki myjące Kosmetyki przeciwstłoneczne	0,5-10%	Cosmos
Sabowax CP MB <i>INCI: Cetyl Palmitate</i>	Emolient o działaniu kondycjonującym na skórę. Zmiękcza i wygładza naskórek. Tworzy warstwę okluzyjną.	Kosmetyki pielęgnacyjne Kosmetyki kolorowe	2-15%	Cosmos RSPO
Alpicare D 3 <i>INCI: Polyhydroxystearic Acid</i>	Naturalny składnik do tworzenia zawiesin, dyspergator. Wykorzystywany w produkcji m.in. mineralnych kosmetyków przeciwstłonecznych i kremowych oraz płynnych kosmetyków do makijażu. Emulguje i łączy składniki nierozpuszczalne, np. pigmenty i minerały (tlenek cynku, dwutlenek tytanu, hydroksyapatyt) z formułami emulsyjnymi, umożliwia ich równomierne rozproszenie.	Kosmetyki kolorowe Kosmetyki przeciwstłoneczne Kosmetyki pielęgnacyjne		NOI = 1

A circular image showing a white bowl filled with a thick, white cream or emulsion. In the foreground, several large, vibrant green leaves are visible, partially overlapping the bowl. The background is a light, neutral color.

Emulgatory

Emulgatory



Nazwa handlowa/INCI	Opis	Aplikacja	Dozowanie	Informacje dodatkowe
Cor-Sil Avance INCI: PEG-7 Dimethicone Ether	Emulgator W/SI przeznaczony do emulsji woda w silikonie, umożliwiający zmniejszenie ilości składników używanych w procesie. Dzięki możliwości zastosowania procesu przetwarzania na zimno możliwe jest skrócenie czasu produkcji partii nawet o 75% Cor-Sil Avance pozostawia lekkie i aksamitne odczucie na skórze bez efektu rolowania.	Kosmetyki pielęgnacyjne Kosmetyki kolorowe	4-8%	
Jeesilc EM-90 INCI: Cetyl PEG/PPG-10/1 Dimethicone	Emulgator W/SI i W/O tworzy stabilne emulsje i jest łatwy w użyciu. Ma postać przezroczystego, do delikatnie mętnego, jasnożółtego/bursztynowego płynu.	Kosmetyki pielęgnacyjne Kosmetyki kolorowe	1-5%	
Jeesperse NoLo INCI: Behentrimonium Chloride (And) Cetearyl Alcohol (And) Polyquaternium-37 (And) Cetyl Alcohol (And) Vitis Vinifera (Grape) Seed Oil (And) Guar Hydroxypropyltrimonium Chloride	Samoemulgująca baza w postaci proszku, łatwo dysperguje i zapewnia stabilną emulsję, nawet przy użyciu mieszadeł o niskiej prędkości obrotowej i w temperaturze pokojowej. Przeprowadzając proces na zimno, możliwe jest znaczące skrócenie czasu produkcji. Występuje w dwóch wersjach: C2, NOI = 0.65 oraz N1, NOI = 0.85.	Kosmetyki do włosów	1-10%	NOI=0.65 NOI=0.85
Jeesperse CPW-2 INCI: Polyethylene, Sodium Polyacrylate	Woskowa baza emulgująca w postaci proszku, która po zmieszaniu z wodą w temperaturze pokojowej, bez podgrzewania, w wyniku zwykłego mieszania, tworzy trwałą, bardzo stabilną emulsję.	Kosmetyki pielęgnacyjne Kosmetyki kolorowe	1-15%	
Jeesperse ICE-T LB-T-NS INCI: Cetyl Alcohol (and) Glycerol Stearate (and) Glycol Stearate (and) Caprylic/Capric Triglyceride (and) Sodium Acrylate/Sodium Acryloyldimethyl Taurate Copolymer	Produkty z linii Jeesperse ICE-T to bazy emulgujące w postaci proszku, składające się z wosku i/lub kompleksu emulgującego oraz polielektrolitu. Po zmieszaniu z wodą w temperaturze pokojowej, bez podgrzewania, w wyniku zwykłego mieszania, tworzą trwałe, bardzo stabilne emulsje.	Kosmetyki pielęgnacyjne Kosmetyki kolorowe	5-10%	
Olivoil Avenate Emulsifier INCI: Potassium Olivoyl Hydrolyzed Oat Protein, Cetearyl Alcohol, Glycerol Oleate, Glycerol Stearate, Aqua, Potassium Sorbate, Sodium Benzoate, Benzyl Alcohol	Emulgator pochodzenia roślinnego na bazie oliwy z oliwek i hydrolizatu protein owsa. Odpowiedni dla wrażliwej i delikatnej skóry.	Kosmetyki pielęgnacyjne	2-10%	Cosmos
Olivoil Emulsifier FOKSNaB INCI: Olivoyl Hydrolyzed Wheat Protein, Glycerol Stearate, Glycerol Oleate, Cetearyl Alcohol, Potassium Sorbate, Sodium Benzoate, Potassium Hydroxide	Emulgator pochodzenia roślinnego na bazie oliwy z oliwek oraz hydrolizatu protein pszenicy. Odbudowuje barierę naskórkową, poprawia elastyczność skóry pozostawiając ją miękką i gładką. Odpowiedni dla wrażliwej i delikatnej skóry.	Kosmetyki pielęgnacyjne Kosmetyki przeciwstłoneczne	2-10%	Cosmos
Olivoil Glutamate Emulsifier INCI: Cetearyl Alcohol, Glycerol Stearate, Sodium Olivoyl Glutamate, Aqua, Potassium Sorbate, Sodium Benzoate, Benzyl Alcohol	Naturalny emulgator na bazie oliwy z oliwek. Odpowiedni dla wrażliwej i delikatnej skóry.	Kosmetyki pielęgnacyjne	2-10%	Cosmos
Phoenix HSA INCI: Hydroxystearic Acid	Kwas hydroksystearynowy - emulgator, zagęstnik.	Kosmetyki pielęgnacyjne Kosmetyki kolorowe	2-10%	NOI = 1 NI = 1
Sabosorb MLE MB INCI: Polysorbate-20	Emulgator, który może być stosowany w połączeniu z odpowiednimi oksyetylenowanymi pochodnymi bądź w połączeniu z różnymi substancjami z kategorii Sabowax. Może być użyty jako solubilizator, emulgator, czynnik dyspergujący.	Kosmetyki pielęgnacyjne Kosmetyki myjące	1-5%	RSPO NOI = 0
Sabosorb MOE INCI: Polysorbate-80	Niejonowy emulgator typu O/W. Może być stosowany w połączeniu z odpowiednimi oksyetylenowanymi pochodnymi bądź w połączeniu z różnymi substancjami z kategorii Sabowax.	Kosmetyki pielęgnacyjne		NOI = 0
Saboderm HE MB INCI: PEG-7 Glycerol Cocoate	Niejonowy emulgator typu W/O rozpuszczalny w wodzie i alkoholach. Dodatkowo stosowany jako emolient, czynnik renowujący, zagęstnik i wzmacniacz piany. Działa kondycjonująco na skórę czyniąc ją miękką i gładką.	Kosmetyki pielęgnacyjne Kosmetyki myjące	1-10%	RSPO NOI = 0

Emulgatory



Nazwa handlowa/INCI	Opis	Aplikacja	Dozowanie	Informacje dodatkowe
Sabofog PGS INCI: Polyglyceryl-4 Stearate	Ester poliglicerylowy w 100% pochodzenia naturalnego. Wielofunkcyjny niejonowy emulgator, tworzący bardzo stabilne emulsje typu O/W oraz W/O. Stabilny w szerokim zakresie pH, nawet <5,5. W formie płatków.	Kosmetyki pielęgnacyjne do ciała i włosów Kosmetyki przeciwstłoneczne Kosmetyki kolorowe	1-6%	Cosmos NOI = 1
Sabofog PGL INCI: Polyglyceryl 4 Laurate	Niejonowy emulgator, w 100% pochodzenia roślinnego. Idealnie sprawdzi się w szamponach w kostce, ale również w balsamach, emulsjach w sprayu oraz w nawilżanych chusteczkach.	Kosmetyki pielęgnacyjne Kosmetyki myjące	1-8%	NOI = 1
Sabofos HC 2 INCI: Oleth-4 phosphate (and) Oleyl phosphate	Wzmacniacz koloru do preparatów do farbowania włosów. Pomaga farbom i półproduktom do włosów wnikać w korę włosa. Wykazuje dobrą stabilność w szerokim zakresie pH.	Farby do włosów	2-8%	
Sabosorb MO INCI: Sorbitane Oleate	Niejonowy emulgator typu W/O.	Kosmetyki pielęgnacyjne Kosmetyki kolorowe	2-10%	Cosmos NOI = 1
Sabosorb MSE MB INCI: Polysorbate-60	Niejonowy emulgator typu O/W, idealny do kremów i ciekłych emulsji. Bardzo dobrze solubilizuje olejki eteryczne.	Kosmetyki pielęgnacyjne Kosmetyki kolorowe	1-10%	RSPO NOI = 0
Sabowax AE MB INCI: Glyceryl Stearate, Ceteareth-20, Ceteareth-12, Cetearyl Alcohol, Cetyl Palmitate	Samoemulgująca baza O/W, odpowiednia do stabilnych emulsji, kremów oraz mikroemulsji.	Kosmetyki pielęgnacyjne	5-8%	RSPO NOI = 0.70
Sabowax AO MB INCI: Cetearyl Alcohol, Ceteareth-30	Samoemulgująca baza O/W, odpowiednia do stabilnych emulsji, kremów oraz mikroemulsji.	Kosmetyki pielęgnacyjne	3-5%	
Sabowax B 25 INCI: Beheneth-25	Niejonowy emulgator typu W/O.	Kosmetyki pielęgnacyjne	0,5-5%	NOI = 0
Sabowax CS 3 MB INCI: Ceteareth-3	Niejonowy emulgator typu O/W. Szczególnie polecany do mleczek, lotionów i maści.	Kosmetyki pielęgnacyjne Kosmetyki kolorowe		NOI = 0.73
Sabowax CS 11 MB INCI: Ceteareth-12	Niejonowy emulgator typu O/W. Szczególnie polecany do mleczek, lotionów i maści.	Kosmetyki pielęgnacyjne Kosmetyki kolorowe		NOI = 0
Sabowax CS 20 MB INCI: Ceteareth-20	Niejonowy emulgator typu O/W. Szczególnie polecany do mleczek, lotionów i maści.	Kosmetyki pielęgnacyjne Kosmetyki kolorowe	1-3%	RSPO NOI = 0
Sabowax CS 25 MB INCI: Ceteareth-25	Stabilny zarówno w roztworach zasadowych, jak i kwasowych. Umożliwia otrzymywanie stabilnych kosmetyków nawet przy zawartości olejów polarnych i trudno emulgujących substancji. Powszechnie stosowany w składzie emulsji typu O/W, ale może również występować w układach typu W/O, w kremach, mleczkach i balsamach.	Kosmetyki pielęgnacyjne Kosmetyki przeciwstłoneczne Kosmetyki kolorowe	0,5-30%	RSPO NOI = 0
Sabowax CS 30 MB INCI: Ceteareth-30	Stabilny zarówno w roztworach zasadowych, jak i kwasowych. Umożliwia otrzymywanie stabilnych kosmetyków nawet przy zawartości olejów polarnych i trudno emulgujących substancji. Powszechnie stosowany w składzie emulsji typu O/W, ale może również występować w układach typu W/O, w kremach, mleczkach i balsamach.	Kosmetyki pielęgnacyjne Kosmetyki przeciwstłoneczne Kosmetyki kolorowe		RSPO NOI = 0
Sabowax EGDS MB INCI: Glycol Distearate	Ester, który pełni funkcję współemulgatora, środka nadającego konsystencję, składnika olejowego, rozcieńczalnika, środka nawilżającego w maściach, kremach i mleczkach lub środka solubilizującego, emolienta i substancji natłuszczającej w preparatach do higieny osobistej.	Kosmetyki pielęgnacyjne		RSPO NOI = 0.88
Sabowax P6OL INCI: Olive Oil Polyglyceryl-6 Esters	Ekologiczny, roślinny emulgator otrzymywany z oliwy z oliwek i poligliceryny-6. Sprawdza się w szamponach do włosów suchych i zniszczonych. W kosmetykach myjących oraz kosmetykach pielęgnujących (kremy do rąk, mleczka, sera).	Kosmetyki pielęgnacyjne Kosmetyki myjące Kosmetyki przeciwstłoneczne	1-5%	Cosmos NOI = 1
Sabowax PG6L MB INCI: Polyglyceryl-6 Laurate	Niejonowy emulgator, w 100% pochodzenia roślinnego. Może pełnić funkcję współemulgatora w emulsjach typu O/W oraz środka solubilizującego. Zalecany do stosowania w celu poprawy tekstury i połysku produktów o wysokiej zawartości pigmentów.	Kosmetyki pielęgnacyjne do ciała i włosów Kosmetyki kolorowe	1-2%	Cosmos NOI = 1

Emulgatory



Nazwa handlowa/INCI	Opis	Aplikacja	Dozowanie	Informacje dodatkowe
Sabowax PG4C MB <i>INCI: Polyglyceryl-4 Caprate</i>	Niejonowy emulgator, w 100% pochodzenia roślinnego o dobrych właściwościach myjących.	Kosmetyki pielęgnacyjne Kosmetyki myjące	1-40%	Cosmos NOI = 1
Sabowax FL 1 MB <i>INCI: Cetearyl Alcohol, Lauryl alcohol, Ceteareth-20, Ceteareth-30</i>	Doskonały emulgator, odpowiedni do emulsji zarówno o niskiej, jak i wysokiej lepkości, stabilny w szerokim zakresie pH. Polecany szczególnie do zastosowania w produktach do włosów. Nie zawiera metali ciężkich, jest odpowiedni również do produktów do koloryzacji włosów - utleniacze, kremy do koloryzacji.	Kosmetyki pielęgnacyjne	2-4%	NOI = 0.70
Sabowax FL 10 MB <i>INCI: Cetearyl Alcohol, Ceteareth-20</i>	Niejonowy emulgator typu O/W odpowiedni do ciekłych emulsji o wysokiej zawartości olejów. Emulsje takie w postaci stabilnych i jednorodnych mleczek oraz lotionów można otrzymać z użyciem olejów o niskiej polarności.	Kosmetyki pielęgnacyjne	2-6%	RSPO NOI = 0.80
Sabowax FL 2 MB <i>INCI: Cetearyl Alcohol, Ceteareth-30, Cetearyl Ethylhexanoate</i>	Doskonały emulgator, odpowiedni do emulsji zarówno o niskiej, jak i wysokiej lepkości, stabilny w szerokim zakresie pH. Polecany szczególnie do zastosowania w produktach do włosów. Nie zawiera metali ciężkich, jest odpowiedni również do produktów do koloryzacji włosów - utleniacze, kremy do koloryzacji.	Kosmetyki pielęgnacyjne	2-4%	
Sabowax FL 20 MB <i>INCI: Cetearyl alcohol, PEG-20 Stearate</i>	Niejonowy emulgator typu O/W odpowiedni do ciekłych emulsji o wysokiej zawartości olejów.	Kosmetyki pielęgnacyjne	2-6%	NOI = 0.80
Sabowax FL 65/K MB <i>INCI: Glyceryl Stearate, PEG-100 Stearate</i>	Stabilny w środowisku kwasowym, emulgator do wszystkich typów emulsji kosmetycznych nawet z dużym udziałem fazy tłuszczowej. Polecany do układów niepolarnych oraz emulsji zawierających kwas glikolowy.	Kosmetyki pielęgnacyjne	5-8%	RSPO NOI = 0.53
Sabowax EL-H 40 <i>INCI: PEG-40 Hydrogenated Castor Oil</i>	Łagodny, niejonowy środek solubilizujący i emulgujący w formie pasty. Pozostawia przyjemne odczucie na skórze. Sprawdza się w szamponach 2 w 1, emulsjach O/W i produktach dla dzieci.	Kosmetyki pielęgnacyjne Kosmetyki myjące	0,5-10%	NOI = 0
Sabowax EL-H 40 L <i>INCI: PEG-40 Hydrogenated Castor Oil</i>	Łagodny, niejonowy środek solubilizujący i emulgujący w formie cieczy. Pozostawia przyjemne odczucie na skórze. Sprawdza się w szamponach 2 w 1, emulsjach O/W i produktach dla dzieci.	Kosmetyki pielęgnacyjne Kosmetyki myjące	0,5-10%	NOI = 0
Sabowax EL-H 60 <i>INCI: PEG-60 Hydrogenated Castor Oil</i>	Łagodny, niejonowy środek solubilizujący i emulgujący typu O/W. Pozostawia przyjemne odczucie na skórze.	Kosmetyki pielęgnacyjne Kosmetyki myjące	0,5-10%	NOI = 0
Sabowax G 40 MB <i>INCI: Glyceryl Stearate</i>	Ester, który pełni funkcję współemulgatora, środka nadającego konsystencję, składnika olejowego, rozcieńczalnika, środka nawilżającego w maściach, kremach i mleczkach lub środka solubilizującego, emolienta i substancji natłuszczającej w preparatach do higieny osobistej.	Kosmetyki pielęgnacyjne Kosmetyki myjące Kosmetyki kolorowe	1-6%	Cosmos, RSPO NOI = 1
Sabowax GEV <i>INCI: Laureth-10, Laureth-3, PEG-2 Cocamine, Oleyl Alcohol, Ceteareth-50, PEG-200 Hydrogenated Glyceryl Palmate, PEG-7 Glyceryl Cocoate, Sodium Laureth Sulfate</i>	Samoemulgująca, gotowa baza do preparatów do farbowania włosów w płynie lub w postaci żelu. Nadaje się do rozcieńczenia 1:2 nadtlenkiem wodoru.	Farby do włosów		
Sabowax GMS SE MB <i>INCI: Glyceryl Stearate SE</i>	Ester, który pełni funkcję współemulgatora, środka nadającego konsystencję, składnika olejowego, rozcieńczalnika, środka nawilżającego w maściach, kremach i mleczkach lub środka solubilizującego, emolienta i substancji natłuszczającej w preparatach do higieny osobistej.	Kosmetyki pielęgnacyjne Kosmetyki kolorowe	1-10%	Cosmos, RSPO NOI = 1
Sabowax LGM <i>INCI: Laureth-3 (and) Isostearic Acid (and) Glyceryl Stearate SE (and) Cetearyl Alcohol (and) Behenyl Alcohol</i>	Samoemulgująca, gotowa baza do preparatów do farbowania włosów w płynie lub w postaci żelu.	Farby do włosów		

Emulgatory



Nazwa handlowa/INCI	Opis	Aplikacja	Dozowanie	Informacje dodatkowe
Sabowax HDC MB <i>INCI: Cetearyl Alcohol (and) Ceteareth-3 (and) Ceteareth-20 (and) Ceteareth-30</i>	Samoemulgująca, gotowa baza do preparatów do farbowania włosów. Nadaje się do rozcieńczania 1:2 nadtlenkiem wodoru.	Farby do włosów		
Sabowax HCO <i>INCI: Hydrogenated Coconut Oil</i>	Ester, który pełni funkcję współemulgatora, środka nadającego konsystencję, składnika olejowego, rozcieńczalnika, środka nawilżającego w maściach, kremach i mleczkach lub środka solubilizującego, emolienta i substancji natłuszczającej w preparatach do higieny osobistej.	Kosmetyki pielęgnacyjne		Cosmos NOI = 1
Sabowax HA <i>INCI: Cetearyl Alcohol (and) Ceteareth-25 (and) Cocamide MEA (and) Myristyl Alcohol (and) Stearic Acid (and) Palmitic Acid</i>	Samoemulgująca, gotowa baza do preparatów do farbowania włosów. Nadaje się do rozcieńczania 1:2 nadtlenkiem wodoru.	Farby do włosów		
Sabowax LM 3 MB <i>INCI: Laureth-3</i>	Niejonowy emulgator typu O/W, solubilizator i środek zwilżający. W mieszankach surfaktantowych pełni rolę zagęstnika.	Kosmetyki pielęgnacyjne Kosmetyki przeciwśłoneczne Kosmetyki kolorowe	1-5%	NOI = 0
Sabowax LMT 10 MB <i>INCI: Laureth-10</i>	Niejonowy emulgator typu O/W, solubilizator i środek zwilżający. W mieszankach surfaktantowych pełni rolę zagęstnika.	Kosmetyki pielęgnacyjne Kosmetyki myjące		RSPO NOI = 0
Sabowax O 20 <i>INCI: Oleth-20</i>	Niejonowy emulgator typu O/W.	Kosmetyki pielęgnacyjne Kosmetyki przeciwśłoneczne Kosmetyki kolorowe	0,5-5%	NOI = 0
Sabowax PIS <i>INCI: PEG-30 DipolyHydroxystearate</i>	Polimeryczny emulgator typu W/O odpowiedni do zastosowania zarówno w ciekłych emulsjach, jak i w kremach o średniej lepkości z dużą zawartością fazy wodnej. Przydatny jako współemulgator w trudnych do ustabilizowania układach.	Kosmetyki pielęgnacyjne	1-2%	NOI = 1
Sabowax SE 100 MB <i>INCI: PEG-100 Stearate</i>	Niejonowy emulgator typu O/W.	Kosmetyki pielęgnacyjne Kosmetyki kolorowe	0,5-5%	NOI = 0
Sabowax SE 40 MB <i>INCI: PEG-40 Stearate</i>	Niejonowy emulgator typu O/W, surfaktant o dobrych właściwościach myjących.	Kosmetyki pielęgnacyjne Kosmetyki kolorowe	0,5-5%	RSPO NOI = 0
Sabowax SE 8 MB <i>INCI: PEG-8 Stearate</i>	Ester uzyskiwany na drodze oksyetylenowania kwasów tłuszczowych. Stosowany w produkcji kremów i balsamów jako czysty emulgator.	Kosmetyki pielęgnacyjne	0,5-5%	NOI = 0
Sabowax ST 2 MB <i>INCI: Steareth-2</i>	Oksyetylenowany alkohol tłuszczowy. Niejonowy emulgator typu W/O używany w produkcji kremów i lotionów.	Kosmetyki pielęgnacyjne	0,5-5%	RSPO NOI = 0
Sabowax ST21PL MB <i>INCI: Steareth-21</i>	Oksyetylenowany alkohol tłuszczowy. Niejonowy emulgator używany w produkcji kremów i lotionów.	Kosmetyki pielęgnacyjne	0,5-5%	RSPO NOI = 0
Sabowax WL <i>INCI: Cetearyl Alcohol, Sodium Lauryl Sulfate</i>	Samoemulgująca anionowa baza do emulsji typu O/W, odpowiednia do kremów i lotionów zawierających substancje destabilizujące układ.	Kosmetyki pielęgnacyjne	2-6%	Cosmos
Sabowax TPC <i>INCI: Cetearyl Alcohol, Ceteareth-30, Cocamide MEA, Isodecyl Oleate</i>	Samoemulgująca, gotowa baza do preparatów do farbowania włosów w płynie lub w postaci żelu. Nadaje się do rozcieńczania 1:2 nadtlenkiem wodoru.	Farby do włosów		



Filtry UV

Filtry UV



Nazwa handlowa/INCI	Opis	Aplikacja	Dozowanie	Informacje dodatkowe
Apalight SP INCI: <i>Hydroxyapatite</i>	Przyjazna dla skóry substancja aktywna w postaci proszku, wolna od parabenów i konserwantów, która wzmacnia działanie filtrów przeciwsłonecznych oraz chroni przed słońcem.	Kosmetyki przeciwsłoneczne	3-15%	Cosmos NOI = 1
Apalight PF INCI: <i>Hydroxyapatite, Aqua, Propylene Glycol, Phenoxyethanol, Caprylyl Glycol, Ethylexyglycerin, Sodium Olivoyl Glutamate</i>	Przyjazna dla skóry substancja aktywna wzmacniająca działanie filtrów przeciwsłonecznych oraz chroniąca przed słońcem. Produkt nie zawiera parabenów.	Kosmetyki przeciwsłoneczne	10-40%	NOI > 0.88
Olisun INCI: <i>Ethylhexyl Methoxycinnamate, Octocrylene, Butyl Methoxydibenzoyl Methane, Bis-Ethylhexyloxyphenol Methoxyphenyl Triazine, Sodium Cocoyl Aminoacids, Potassium Olivoyl Hydrolyzed Wheat Protein, Decyl Glucoside, Citric Acid, Aqua, Glycerin, Sodium Benzoate, Potassium Sorbate, C 12-15 Alkyl Benzoate</i>	Gotowa baza filtrów przeciwsłonecznych w systemie roślinnych lipoprotein, zabezpieczająca przed promieniami UVA i UVB, do której wystarczy dodać tylko wodę w celu uzyskania gotowego produktu.	Kosmetyki pielęgnacyjne Kosmetyki przeciwsłoneczne	8-36%	NOI > 0.25
Oxisol INCI: <i>Dihydroxyphenylbenzimidazole Carboxylic Acid</i>	Składnik aktywny wzmacniający działanie filtrów przeciwsłonecznych. Silny antyoksydant i wymiatacz wolnych rodników. Polecany do kosmetyków ochronnych.	Kosmetyki pielęgnacyjne Kosmetyki przeciwsłoneczne	0,1-3%	
Pretiox AV-01 FG INCI: <i>Titanium Dioxide</i>	Dwutlenek tytanu w postaci proszku.	Kosmetyki pielęgnacyjne Kosmetyki przeciwsłoneczne		NOI = 1
Pretiox UVS 30 AB INCI: <i>Titanium Dioxide (Nano), Silica, Alumina, C12-C15 Alkyl Benzoate, Polyhydroxystearic acid</i>	Mikronizowany dwutlenek tytanu. Dyspersja olejowa.	Kosmetyki pielęgnacyjne Kosmetyki przeciwsłoneczne		
Pretiox UVS 30 W INCI: <i>Titanium Dioxide, Silica, Alumina, Water, Sodium Hexametaphosphate, 2-Fenoxyethan-1-ol; 3-((2-Ethylhexyl oxy)propan-1-2-diol</i>	Mikronizowany dwutlenek tytanu. Dyspersja wodna.	Kosmetyki pielęgnacyjne Kosmetyki przeciwsłoneczne		
Pretiox UVS 30 INCI: <i>Titanium Dioxide, Silica, Alumina</i>	Mikronizowany dwutlenek tytanu. Proszek.	Kosmetyki pielęgnacyjne Kosmetyki przeciwsłoneczne		
Salisol OMC INCI: <i>Octyl Methoxycinnamate</i>	Pochłania promieniowanie UV. Przedłuża trwałość produktu kosmetycznego.	Kosmetyki pielęgnacyjne Kosmetyki przeciwsłoneczne		
Salisol OS INCI: <i>Octyl Salicylate</i>	Chroni przed promieniowaniem UVB. Przedłuża trwałość produktu kosmetycznego.	Kosmetyki pielęgnacyjne Kosmetyki przeciwsłoneczne		
Salisol AB INCI: <i>Avobenzone</i>	Filtr UV, który pochłania promieniowanie UVA.	Kosmetyki pielęgnacyjne Kosmetyki przeciwsłoneczne		
Salisol HMS INCI: <i>Homosalate</i>	Chroni przed promieniowaniem UVB. Przedłuża trwałość produktu kosmetycznego.	Kosmetyki pielęgnacyjne Kosmetyki przeciwsłoneczne		
Salisol CRY INCI: <i>Octocrylene</i>	Filtr UV, który pochłania promieniowanie UVB i krótkie długości fal UVA (280-320 nm). Stabilizuje formułację.	Kosmetyki pielęgnacyjne Kosmetyki przeciwsłoneczne		
Salisol 3 INCI: <i>Benzophenone 3</i>	Filtr organiczny chroniący skórę oraz kosmetyk przed promieniowaniem ultrafioletowym w zakresie UVB i UVA.	Kosmetyki pielęgnacyjne Kosmetyki przeciwsłoneczne		
Salisol 4 INCI: <i>Benzophenone 4</i>	Filtr chroniący przed promieniowaniem ultrafioletowym w zakresie UVB i UVA.	Kosmetyki pielęgnacyjne Kosmetyki przeciwsłoneczne		
Salisol HS INCI: <i>Phenylbenzimidazole Sulphonic Acid</i>	Chroni przed promieniowaniem UVB. Jest rozpuszczalny w wodzie, dlatego często stosowany jest w produktach na bazie wody.	Kosmetyki pielęgnacyjne Kosmetyki przeciwsłoneczne		
Salisol HEB INCI: <i>Diethylhexyl Butamido Triazone</i>	Chroni przed promieniowaniem UVB. Wykazuje wysoką stabilność.	Kosmetyki pielęgnacyjne Kosmetyki przeciwsłoneczne		
Salisol EHT INCI: <i>Ethylhexyl Triazone</i>	Chroni przed promieniowaniem UVB. Wykazuje dobrą fotostabilność, jest kompatybilny z innymi filtrami UV.	Kosmetyki pielęgnacyjne Kosmetyki przeciwsłoneczne		
Salisol DHHB INCI: <i>Diethylamino Hydroxybenzoyl Hexyl Benzoate</i>	Chroni skórę przed szkodliwym promieniowaniem ultrafioletowym w całym zakresie UVA, a także zapewnia ochronę przed wolnymi rodnikami.	Kosmetyki pielęgnacyjne Kosmetyki przeciwsłoneczne		
Salisol BMZ INCI: <i>Bis-Ethylhexyloxyphenol Methoxyphenyl Triazine</i>	Wykazuje się dużą fotostabilnością. Chroni skórę przed promieniowaniem ultrafioletowym w szerokim spektrum UV (UVA i UVB).	Kosmetyki pielęgnacyjne Kosmetyki przeciwsłoneczne		



Kondycjonery

Kondycjonery



Nazwa handlowa/INCI	Opis	Aplikacja	Dozowanie	Informacje dodatkowe
BTAC 228 <i>INCI: Behentrimonium Chloride</i>	Substancja kondycjonująca do włosów.	Kosmetyki pielęgnacyjne do włosów		NOI = 0.81
BTMS 225 <i>INCI: Behentrimonium Methosulfate, Cetearyl Alcohol</i>	Substancja kondycjonująca do włosów.	Kosmetyki pielęgnacyjne do włosów	0,5-2%	NOI = 0.75
Catamol 220B <i>INCI: Behenamidopropyl Dimethylamine Behenate</i>	Doskonały kondycjoner kationowy i środek nadający lepkość. Samoistnie emulguje w wodzie w temperaturze 80°C, tworząc krem. Po podgrzaniu rozpuszcza się w olejach, po schłodzeniu żeluje oleje. Pozwala uzyskać treściwe, kremowe, stabilne emulsje typu W/O.	Kosmetyki pielęgnacyjne do włosów	2-5%	
Catamol S-180-S <i>INCI: Stearamidopropyl Dimethylamine Stearate</i>	Doskonały kondycjoner kationowy i środek nadający lepkość. Samoistnie emulguje w wodzie w temperaturze 80°C, tworząc krem. Po podgrzaniu rozpuszcza się w olejach, po schłodzeniu żeluje oleje. Pozwala uzyskać treściwe, kremowe, stabilne emulsje typu W/O.	Kosmetyki pielęgnacyjne do włosów	2-5%	
Cor-Sil 201 <i>INCI: Dimethicone</i>	Cor-Sil 201 jest to seria silikonów, które ze względu na swoje powinowactwo do skóry i włosów świetnie sprawdzą się w produktach do ich pielęgnacji. Silikony Cor-Sil działają kondycjonująco na włosy, zapobiegając ich elektryzowaniu, chronią przed czynnikami zewnętrznymi, zmiękczają skórę oraz pozostawiają jedwabiste uczucie po aplikacji.	Kosmetyki pielęgnacyjne do włosów	1-5%	
Cor-Sil D5 <i>INCI: Decamethylcyclopentasiloxane</i>	Emolient wygładzający i zmiękczający skórę i włosy.	Kosmetyki pielęgnacyjne do skóry i włosów		
Corsil PTM <i>INCI: Phenyltrimethicone</i>	Innowacyjny surowiec szczególnie polecany do kosmetyków do włosów. Zmiękcza, wygładza, ułatwia rozczesywanie, nadaje połysk, kondycjonuje skórę i włosy. Chroni włosy przed negatywnym działaniem suszarki, prostownicy, bądź lokówki.	Kosmetyki pielęgnacyjne do włosów		
Esaflor EC <i>INCI: Guar Hydroxypropyltrimonium Chloride</i>	Esaflor EC jest to seria substancji kondycjonujących do skóry i włosów opartych na bazie naturalnych składników, przeznaczonych do układów nietransparentnych.	Kosmetyki pielęgnacyjne Kosmetyki myjące	0,2-2%	Cosmos
Esaflor HC 56 <i>INCI: Hydroxypropyl Guar Hydroxypropyltrimonium Chloride</i>	Hydrofilowa pochodna gumy guar o bardzo dobrych właściwościach kondycjonujących, zapewnia miękkie odczucie po aplikacji. Posiada właściwości zagęszczające.	Kosmetyki pielęgnacyjne Kosmetyki myjące	0,2-2%	NOI = 0.72
Esaflor PFT <i>INCI: Hydroxypropyl Guar Hydroxypropyltrimonium Chloride</i>	Kationowa pochodna gumy guar o bardzo dobrych właściwościach kondycjonujących włosy i skórę. Przeznaczony do formułacji transparentnych. Kompatybilny z większością anionowych surfaktantów. Pozostawia skórę miękką i przyjemną w dotyku.	Kosmetyki pielęgnacyjne Kosmetyki myjące	0,2-0,5%	NOI = 0.70
Esaflor ZERO-X <i>INCI: Guar Hydroxypropyltrimonium Chloride</i>	Ekologiczny kondycjoner do skóry i włosów. Zapewnia optymalne właściwości kondycjonujące. Idealny do codziennych produktów pielęgnacyjnych. Pozostawia skórę miękką i przyjemną w dotyku.	Kosmetyki pielęgnacyjne Kosmetyki myjące Żele i pianki do golenia	0,2-2%	Cosmos
Esaflor PLUS <i>INCI: Guar Hydroxypropyltrimonium Chloride</i>	Ekologiczny kondycjoner do skóry i włosów. Idealny do bogatych formułacji. Sprawdzi się w produktach do zniszczonych włosów, zapewnia intensywną regenerację. Ma właściwości zagęszczające. Stabilizuje pianę.	Kosmetyki pielęgnacyjne Kosmetyki myjące Żele i pianki do golenia	0,1-0,5%	Cosmos
Esaflor LIGHT <i>INCI: Guar Hydroxypropyltrimonium Chloride</i>	Ekologiczny kondycjoner do skóry i włosów. Idealny do lekkich formułacji, sprawdzi się głównie do cienkich włosów, bez efektu obciążenia. Idealny do produktów przeznaczonych dla dzieci. Stabilizuje pianę.	Kosmetyki pielęgnacyjne Kosmetyki myjące Kosmetyki dla dzieci Żele i pianki do golenia	0,1-0,5%	Cosmos



Konserwanty



Nazwa handlowa/INCI	Opis	Aplikacja	Dozowanie	Informacje dodatkowe
Jeecide AA INCI: Benzyl Alcohol, Benzoic Acid, Sorbic Acid	Konserwant o szerokim spektrum działania, stabilny w pH od 2 do 7. Odpowiedni do kosmetyków naturalnych.	Kosmetyki pielęgnacyjne Kosmetyki myjące Kosmetyki kolorowe	0,75-1%	NOI = 0
Jeecide CAP INCI: Caprylyl Glycol	Konserwant o działaniu bakteriostatycznym, stosowany również jako emolient i substancja renatłuszczająca.	Kosmetyki pielęgnacyjne Kosmetyki myjące Kosmetyki kolorowe	0,75-1%	
Jeecide CAP-1 INCI: Caprylyl Glycol, Phenoxyethanol, Hexylene Glycol, Iodopropynyl Butylcarbamate	Konserwant o szerokim spektrum działania, stabilny w pH od 3 do 10.	Kosmetyki pielęgnacyjne Kosmetyki myjące Kosmetyki kolorowe	0,75-1%	
Jeecide CAP-2 INCI: Caprylyl Glycol, Phenoxyethanol, Hexylene Glycol	Konserwant o szerokim spektrum działania, stabilny w pH od 3 do 10.	Kosmetyki pielęgnacyjne Kosmetyki myjące Kosmetyki kolorowe	0,75-1%	
Jeecide CAP-3 INCI: Caprylyl Glycol, Phenoxyethanol, Propylene Glycol, Iodopropynyl Butylcarbamate	Konserwant o szerokim spektrum działania, stabilny w pH od 3 do 10.	Kosmetyki pielęgnacyjne Kosmetyki myjące Kosmetyki kolorowe	0,75-1%	
Jeecide CAP-4 INCI: Phenoxyethanol, Caprylyl Glycol	Konserwant o szerokim spektrum działania, stabilny w pH od 3 do 10.	Kosmetyki pielęgnacyjne Kosmetyki myjące Kosmetyki kolorowe	0,75-1%	
Jeecide CAP-5 INCI: Phenoxyethanol, Caprylyl Glycol, Potassium Sorbate, Water, Hexylene Glycol	Konserwant o szerokim spektrum działania, stabilny w pH od 3 do 6,5.	Kosmetyki pielęgnacyjne Kosmetyki myjące Kosmetyki kolorowe	0,75-1%	
Jeecide CAP-7 INCI: Caprylyl Glycol (and) Glyceryl Laurate (and) Glyceryl Undecylenate	Konserwant o szerokim spektrum działania, stabilny w pH od 4 do 7.	Kosmetyki pielęgnacyjne Kosmetyki myjące Kosmetyki kolorowe	1-1,5%	NOI = 0,3
Jeecide NAS-CC INCI: Murraya Koenigii (Curry) Leaf Oil, Cinnamomum Zeylanicum (Cinnamon) Leaf Oil (and) Sesamum Indicum (Sesame) Oil	Naturalny system konserwujący na bazie olejku cynamonowego, sezamowego i curry, o szerokim spektrum działania, stabilny w pH od 3 do 7.	Kosmetyki pielęgnacyjne Kosmetyki myjące Kosmetyki kolorowe	0,75-1%	NOI = 1
Saliguard BAP INCI: Benzyl Alcohol, Sodium Benzoate, Potassium Sorbate	Zapewnia skuteczną ochronę preparatu zarówno przed bakteriami, jak i grzybami.	Kosmetyki pielęgnacyjne Kosmetyki myjące Kosmetyki kolorowe		
Saliguard BDHA INCI: Benzyl Alcohol, Dehydroacetic Acid	Zapewnia skuteczną ochronę preparatu zarówno przed bakteriami, jak i grzybami. pH do 6,5	Kosmetyki pielęgnacyjne Kosmetyki myjące Kosmetyki kolorowe	0,5-1,5%	
Saliguard UZB INCI: Undecylenic Acid, 1, 3 - Propanediol, Benzyl Alcohol	Konserwant o szerokim spektrum działania. Zapewnia ochronę preparatu zarówno przed bakteriami, jak i grzybami. pH 3-6,5	Kosmetyki pielęgnacyjne Kosmetyki myjące Kosmetyki kolorowe	0,75-1,2%	
Saliguard EHG INCI: Ethylhexylglycerin	Hamuje namnażanie się bakterii powodujących nieprzyjemny zapach. Wspomaga działanie innych konserwantów. pH 3-12	Kosmetyki pielęgnacyjne Kosmetyki myjące Antyperspiranty	0,3-2,0%	
Saliguard EHG P INCI: Ethylhexylglycerin, Phenoxyethanol	Mieszanka konserwantów - skutecznie działa na zahamowanie rozwoju mikroorganizmów w kosmetyku. pH 3-12	Kosmetyki pielęgnacyjne Kosmetyki myjące Kosmetyki kolorowe	0,5-1,0%	
Saliguard EZ INCI: Ethylhexylglycerin, 1, 3 - Propanediol	Mieszanka konserwantów - działa na zahamowanie rozwoju mikroorganizmów w kosmetyku. Działa nawilżająco. pH 3-10	Kosmetyki pielęgnacyjne Kosmetyki myjące Kosmetyki kolorowe	0,5-2,0%	
Saliguard CEZ INCI: Caprylyl Glycol, Ethylhexylglycerin, 1,3 Propanediol	Mieszanka konserwantów. Działa kondycjonująco i nawilżająco. Idealny do dezodorantów i formulacji w sprayu. pH 3-10	Kosmetyki pielęgnacyjne Kosmetyki myjące Kosmetyki kolorowe	0,5-2,0%	
Saliguard ULTIMA 2 INCI: Gluconolactone, Calcium Gluconate, Potassium Sorbate	Jest to naturalna mieszanka antybakteryjna o szerokim spektrum działania, zapewniająca kompleksową konserwację pH 4,5-7	Kosmetyki pielęgnacyjne Kosmetyki myjące Kosmetyki kolorowe	0,5-2,0%	
Saliguard SP INCI: Sodium Benzoate, Potassium Sorbate	Konserwant o szerokim spektrum działania. Zapewnia ochronę przed bakteriami i grzybami. Idealnie sprawdzi się do naturalnych formulacji. pH do 5,5	Kosmetyki pielęgnacyjne Kosmetyki myjące Kosmetyki kolorowe	0,5-1,5%	
Saliethanol INCI: Phenoxyethanol	Działa na zahamowanie rozwoju mikroorganizmów w kosmetyku, dzięki czemu zapewnia mu również określoną stabilność mikrobiologiczną.	Kosmetyki pielęgnacyjne Kosmetyki myjące Kosmetyki kolorowe		



Kwasy hialuronowe

Kwasy hialuronowe



Nazwa handlowa/INCI	Opis	Aplikacja	Dozowanie	Informacje dodatkowe
Cation HA-G <i>INCI: Sodium Hyaluronate; Guar Hydroxypropyltrimonium Chloride</i>	Kompleks kwasu hialuronowego z czwartorzędową pochodną gumy guar. Nawilża skórę głowy, łagodzi świąd związany z obecnością łupieżu, poprawia rozczesywanie włosów, obniża potencjał drażniący anionowych SPC.	Kosmetyki do włosów	0,5-1%	
HyaColor <i>INCI: Sodium Hyaluronate, Ricinus Communis (Castor) Seed Oil, Hydrogenated Castor Oil</i>	Hialuronian sodu zdyspergowany w oleju rycynowym, w postaci jasnożółtej pasty. Produkt intensywnie nawilżający.	Kosmetyki kolorowe	0,1-2%	Cosmos
HyaColor 3D <i>INCI: Sodium Hyaluronate, Ricinus Communis (Castor) Seed Oil, Hydrogenated Castor Oil</i>	Hialuronian sodu o różnej wielkości cząsteczek (poniżej 10 kDa, 200-400 kDa oraz powyżej 1000 kDa) zdyspergowany w oleju rycynowym, w postaci jasnożółtej pasty. Produkt intensywnie nawilżający.	Kosmetyki kolorowe	0,1-2%	Cosmos
HyaColor-LA <i>INCI: Sodium Hyaluronate, Limnanthes Alba (Meadowfoam) Seed Oil, Glycerol Behenate</i>	Dyspersja ultraniskocząsteczkowego kwasu hialuronowego w oleju z nasion Meadowfoam. Takie połączenie zapewnia większą odporność na utlenianie. HyaColor-LA intensywnie nawilża oraz regeneruje suchą skórę. Ponadto zapobiega utracie wody, odżywia i wygładza skórę. Produkt idealny do kosmetyków bezwodnych, takich jak pomadki, błyszczki, podkłady, czy pudry w proszku.	Kosmetyki kolorowe	0,1-2%	Cosmos
Hyacross TG100 <i>INCI: Sodium Hyaluronate Crosspolymer/Pentylene Glycol/Aqua</i>	Usieciowany wysokocząsteczkowy kwas hialuronowy odporny na hialuronidazę. Produkt zapewnia efekt długotrwałego nawilżenia oraz uelastycznia skórę, pozostawiając jedwabiste odczucie po aplikacji. Żel zawiera drobne transparentne kuleczki - efekt masażu w czasie aplikacji.	Wszelkie aplikacje kosmetyczne	1-5%	
Hyacross TL100 <i>INCI: Sodium Hyaluronate Crosspolymer/Pentylene Glycol/Aqua</i>	Usieciowany wysokocząsteczkowy kwas hialuronowy odporny na hialuronidazę. Produkt zapewnia efekt długotrwałego nawilżenia oraz uelastycznia skórę, pozostawiając jedwabiste odczucie po aplikacji.	Wszelkie aplikacje kosmetyczne	1-5%	
Hymagic 4D <i>INCI: Sodium Hyaluronate Crosspolymer, Sodium Hyaluronate, Sodium Acetylated Hyaluronate, Hydrolyzed Sodium Hyaluronate, Pentylene Glycol, Ethylhexylglycerin, Aqua</i>	Połączenie czterech rodzajów kwasu hialuronowego o różnych właściwościach, które zapewnia efekt długotrwałego nawilżenia zarówno zewnętrznej jak i głębszych warstw skóry. Posiada bardzo dobre powinowactwo do skóry, odbudowuje barierę naskórkową, poprawia elastyczność skóry pozostawiając ją miękką i gładką.	Wszelkie aplikacje kosmetyczne	1-10%	
Hymagic ACHA <i>INCI: Sodium Acetylated Hyaluronate</i>	Acetylowana pochodna kwasu hialuronowego. Dzięki swojej budowie posiada bardzo dobre powinowactwo do skóry, co zapewnia długotrwały efekt nawilżenia. Odbudowuje barierę naskórkową, poprawia elastyczność skóry pozostawiając ją miękką i gładką.	Kosmetyki pielęgnacyjne do twarzy i ciała	0,01-0,1%	
microHA <i>INCI: Hydrolyzed Sodium Hyaluronate</i>	Opatentowany, aktywny kwas hialuronowy, produkowany metodą degradacji enzymatycznej o wielkości cząsteczek poniżej 5 kDa. MicroHA szybko penetruje naskórek wymiatając wolne rodniki oraz działając przeciwzapalnie. Ponadto działa jako promotor proliferacji komórkowej, regenerując barierę ochronną skóry. Produkt bezpieczny, odpowiedni dla wrażliwej skóry.	Kosmetyki pielęgnacyjne do twarzy i ciała	0,05-0,5%	Cosmos
miniHA <i>INCI: Hydrolyzed Sodium Hyaluronate</i>	Ultraniskocząsteczkowy hialuronian sodu, o wielkości cząsteczek poniżej 10kDa. Produkowany metodą degradacji enzymatycznej.	Wszelkie aplikacje kosmetyczne	0,1-0,5%	Cosmos

Kwasy hialuronowe



Nazwa handlowa/INCI	Opis	Aplikacja	Dozowanie	Informacje dodatkowe
OligoHA <i>INCI: Hyaluronic Acid</i>	Ultraniskocząsteczkowy kwas hialuronowy, o wielkości cząsteczek poniżej 10kDa.	Wszelkie aplikacje kosmetyczne	0,1-0,5%	Cosmos
Sodium Hyaluronate 1% PF <i>INCI: Sodium Hyaluronate</i>	Kwas hialuronowy średnicząsteczkowy w postaci wodnego roztworu. Produkt nie zawiera parabenów. Konserwowany fenoksyetanołem i etyloheksylogliceryną.	Kosmetyki pielęgnacyjne do twarzy i ciała	5-10%	Natural Content = 99,25%
Sodium Hyaluronate 1,5% PF <i>INCI: Sodium Hyaluronate</i>	Trójskładnikowy kwas hialuronowy w postaci wodnego roztworu. Mieszanina zawiera po 0,5% kwasu o różnej wielkości cząsteczek: poniżej 10 kDa, 10-400 kDa oraz 1000-1800 kDa. Produkt nie zawiera parabenów. Konserwowany fenoksyetanołem i etyloheksylogliceryną.	Kosmetyki pielęgnacyjne do twarzy i ciała	5-10%	Natural Content = 99,25%
Sodium Hyaluronate 3% PF <i>INCI: Sodium Hyaluronate</i>	Trójskładnikowy kwas hialuronowy w postaci wodnego roztworu. Mieszanina zawiera po 1% kwasu o różnej wielkości cząsteczek: poniżej 10 kDa, 10-400 kDa oraz 1000-1800 kDa. Produkt nie zawiera parabenów. Konserwowany fenoksyetanołem i etyloheksylogliceryną.	Kosmetyki pielęgnacyjne do twarzy i ciała	2-5%	
Sodium Hyaluronate LMW (HA-TLM) <i>INCI: Sodium Hyaluronate</i>	Kwas hialuronowy w postaci proszku, wielkość cząsteczek w zakresie 10-1000 kDa.	Wszelkie aplikacje kosmetyczne	0,1-0,5%	Cosmos
Sodium Hyaluronate MMW (HA-TP) <i>INCI: Sodium Hyaluronate</i>	Kwas hialuronowy w postaci proszku, wielkość cząsteczek w zakresie 1000-1800 kDa.	Wszelkie aplikacje kosmetyczne	0,1-0,5%	Cosmos
Sodium Hyaluronate HMW (HA-THM) <i>INCI: Sodium Hyaluronate</i>	Kwas hialuronowy w postaci proszku, wielkość cząsteczek powyżej 1800 kDa.	Wszelkie aplikacje kosmetyczne	0,1-0,5%	Cosmos



Surfaktanty

Surfaktanty

Nazwa handlowa/INCI	Opis	Aplikacja	Dozowanie	Informacje dodatkowe
Alpicare NS INCI: PEG-40 Hydrogenated Castor Oil, Trideceth-9, Water	Wysoce wydajny środek solubilizujący na bazie niejonowych środków powierzchniowo-czynnych.	Kosmetyki pielęgnacyjne		
BP - Amaranth FBA INCI: Sodium Cocoyl Hydrolyzed Amaranth Protein	Łagodny środek powierzchniowo-czynny pochodzenia roślinnego, niepowodujący podrażnień. Kompatybilny z kationowymi, anionowymi oraz z niejonowymi surfaktantami. Stabilny w szerokim zakresie pH.	Kosmetyki myjące	5-20%	
Chimin L INCI: Sodium Lauroyl Sarcosinate	Łagodny, anionowy środek powierzchniowo-czynny oparty na naturalnych składnikach. Dobrze się pieni i ma właściwości kondycjonujące. Idealny do zastosowania w kosmetykach dla dzieci.	Kosmetyki pielęgnacyjne Kosmetyki myjące		NOI = 0.62
Eucarol AGL 612 MB INCI: Disodium Cocoyl Glutamate	Łagodny, anionowy środek powierzchniowo-czynny oparty na naturalnych składnikach. Dobrze się pieni i ma właściwości kondycjonujące. Idealny do zastosowania w kosmetykach dla dzieci. Charakteryzuje się kremową pianką.	Kosmetyki pielęgnacyjne Kosmetyki myjące		Cosmos
Eucarol AGL C100 MB INCI: Disodium Cocoyl Glutamate	Skoncentrowany, łagodny, anionowy środek powierzchniowo-czynny oparty na naturalnych składnikach w formie proszku. Dobrze się pieni i posiada właściwości kondycjonujące. Idealny do zastosowania w kosmetykach dla dzieci. Charakteryzuje się kremową pianką.	Kosmetyki pielęgnacyjne Kosmetyki myjące		Cosmos
Eucarol EASY MB INCI: Disodium Coco-Glucoside Citrate, Disodium Cocoyl Glutamate	Mieszanka łagodnych anionowych środków powierzchniowo czynnych w formie proszku, pochodzących z surowców roślinnych. Bardzo dobrze się pieni, dodatkowo jest łagodny i delikatny.	Kosmetyki pielęgnacyjne Kosmetyki myjące		RSPO MassBalance ISO 16128 NOI - 1
Eucarol AGE/EC INCI: Disodium Coco-glucoside Citrate	Pochodna kwasu alfa-hydroksylowego, pełniąca funkcję środka powierzchniowo-czynnego, odpowiedniego do bardzo łagodnych i naturalnych formułacji.	Kosmetyki myjące		Cosmos, RSPO NOI = 0.95
Eucarol AGE/ET INCI: Sodium Coco-glucoside Tartrate	Pochodna kwasu alfa-hydroksylowego, pełniąca funkcję środka powierzchniowo-czynnego, odpowiedniego do bardzo łagodnych i naturalnych formułacji.	Kosmetyki myjące		Cosmos, RSPO NOI = 0.98
Eucarol B/M INCI: Laureth-7 Citrate	Pochodna kwasu alfa-hydroksylowego, pełniąca funkcję środka powierzchniowo-czynnego, odpowiedniego do bardzo łagodnych formułacji.	Kosmetyki myjące		
Eucarol D INCI: Sodium Dilaureth-7 Citrate	Pochodna kwasu alfa-hydroksylowego, pełniąca funkcję środka powierzchniowo-czynnego, odpowiedniego do bardzo łagodnych formułacji.	Kosmetyki myjące		
Jeecol PMA-3 INCI: PPG-3 Myristal Ether	Uniwersalny surfaktant, który ma właściwości emulgujące i dyspergujące dla pigmentów. Środek solubilizujący, zwilżający i zmętniający.	Kosmetyki pielęgnacyjne Kosmetyki do włosów	0,25-3%	
Oliverice INCI: Potassium Cocoyl/Olivoyl Hydrolyzed Rice Protein, Aqua, Sodium Benzoate, Potassium Chloride	Innowacyjny surfaktant, który łączy w sobie ryżowe polipeptydy oraz pochodzące z oliwy z oliwek kwasy tłuszczowe. Oliverice wykazuje działanie anti-aging, zwiększa pianę, kondycjonuje włosy, nawilża i łagodnie oczyszcza skórę. Dodatkowo wykazuje działanie chroniące opalenizną, zmniejsza TEWL oraz działanie drażniące na oczy.	Kosmetyki pielęgnacyjne do ciała i włosów Kosmetyki myjące		Cosmos
Olivoil Avenate Surfactant FOKSNaB INCI: Potassium Olivoyl Hydrolyzed Oat Protein, Aqua, Potassium Sorbate, Sodium Benzoate, Benzyl Alcohol, Potassium Chloride	Środek powierzchniowo-czynny pochodzenia roślinnego. Produkt nie zawiera parabenów.	Kosmetyki myjące	2-25%	Cosmos
Olivoil Fructoside SB INCI: Sodium Cocoyl/Olivoyl Hydrolyzed Oat Protein, Fructosyl Cocoate/Olivate, Fructose, Aqua, Sodium Bisulfite	Naturalny, bardzo łagodny surfaktant na bazie oliwy z oliwek i cukru. Bardzo dobrze się pieni, nie podrażnia oczu. Wykazuje bardzo dobre właściwości kondycjonujące oraz nadaje połysk i miękkość włosom. Konserwowany za pomocą wodorosiarczanu sodu.	Kosmetyki pielęgnacyjne	2-10%	NOI > 0.94

Surfaktanty

Nazwa handlowa/INCI	Opis	Aplikacja	Dozowanie	Informacje dodatkowe
Olivoil Fruttoside BAS INCI: Sodium Cocoyl/Olivoyl Hydrolyzed Oat Protein, Fructosyl Cocoate/Olivate, Fructose, Aqua, Benzyl Alcohol, Salicylic Acid	Naturalny, bardzo łagodny surfaktant na bazie oliwy z oliwek i cukru. Bardzo dobrze się pieni, nie podrażnia oczu. Ma bardzo dobre właściwości kondycjonujące oraz nadaje połysk i miękkość włosom. Konserwowany za pomocą kwasu salicylowego i alkoholu benzylowego.	Kosmetyki pielęgnacyjne	2-10%	Cosmos Certyfikowany NaTrue
Olivoil Glutamate FOKSNaB INCI: Sodium Olivoyl Glutamate, Disodium Cocoyl Glutamate, Aqua, Potassium Benzoate, Benzyl Alcohol, Sodium Chloride	Środek powierzchniowo-czynny pochodzenia roślinnego. Odbudowuje barierę naskórkową, poprawia elastyczność skóry pozostawiając ją miękką i gładką. Odpowiedni dla wrażliwej i delikatnej skóry. Produkt nie zawiera konserwantów.	Kosmetyki myjące	2-25%	Cosmos Natural Index = 0,94 Certyfikowany NaTrue
Olivoil Glutamate Surfactant BWP INCI: Sodium Olivoyl Glutamate, Disodium Cocoyl Glutamate, Aqua, Sodium Chloride	Środek powierzchniowo-czynny pochodzenia roślinnego. Odbudowuje barierę naskórkową, poprawia elastyczność skóry pozostawiając ją miękką i gładką. Odpowiedni dla wrażliwej i delikatnej skóry. Produkt nie zawiera konserwantów.	Kosmetyki myjące	2-25%	Cosmos Natural Index = 0,94 Certyfikowany NaTrue
Olivoil Glutamate Surfactant SP INCI: Sodium Olivoyl Glutamate, Disodium Cocoyl Glutamate, Aqua	Łagodny surfaktant w postaci proszku. Przeznaczony do kosmetyków bezwodnych (pudry, kostki, tabletki). Odpowiedni dla wrażliwej i delikatnej skóry. Idealnie wpisuje się w trend „zero waste” i „plastic free”.	Kosmetyki myjące Baby Care	2-90%	
Olivoil Glutamate Surfactant LW INCI: Sodium Olivoyl Glutamate, Disodium Cocoyl Glutamate, Glycerin, Aqua	Łagodny surfaktant w roztworze gliceryny. Przeznaczony do kosmetyków do uzupełniania typu „refill” oraz koncentratów, które można rozcieńczyć w domu, zgodnie z trendem „water save”.	Kosmetyki myjące Baby Care		
Olivoil Surfactant FOKSNaB INCI: Potassium Olivoyl Hydrolyzed Wheat Protein, Aqua, Potassium Sorbate, Sodium Benzoate, Benzyl Alcohol, Potassium Chloride	Środek powierzchniowo-czynny pochodzenia roślinnego. Produkt nie zawiera parabenów.	Kosmetyki myjące	2-40%	Cosmos
Pationic 138C MB INCI: Sodium Lauroyl Lactylate	Pationic 138C to produkt wyjątkowo łagodny dla skóry i oczu, stosowany m.in. w mydłach w płynie i w kostkach, w szamponach, lotionach i balsamach do ciała.	Kosmetyki pielęgnacyjne Kosmetyki do włosów	0,5-25%	Cosmos
Pationic ISL INCI: Sodium Isostearoyl Lactylate	Pationic ISL nadaje przyjemną konsystencję detergentom i emulsjom. Jest higroskopijny. Posiada właściwości emulgujące, kondycjonujące i nawilżające. Odżywia skórę i włosy.	Kosmetyki pielęgnacyjne Kosmetyki myjące	1-10%	Cosmos
Pationic CSL INCI: Calcium Stearoyl Lactylate	Substancja powierzchniowo czynna. Łagodzi potencjalne działanie drażniące detergentów anionowych, wspomaga oczyszczanie skóry i włosów, ma właściwości oczyszczające i lekko złuszczone, poprawia właściwości aplikacyjne i konsystencję kosmetyków.	Kosmetyki myjące Kosmetyki do włosów		NOI = 1
Pationic SSL INCI: Sodium Stearoyl Lactylate	Substancja powierzchniowo czynna. Łagodzi potencjalne działanie drażniące detergentów anionowych, wspomaga oczyszczanie skóry i włosów, ma właściwości oczyszczające i lekko złuszczone, poprawia właściwości aplikacyjne i konsystencję kosmetyków.	Kosmetyki myjące Kosmetyki do włosów		NOI = 1
Ritafactant 138 AN MB INCI: Decyl Glucoside, Sodium Lauroyl Lactylate	Opatentowana, łagodna, doskonale pieniąca się, wielofunkcyjna mieszanka Decyl Glucoside i Sodium Lauroyl Lactylate. Produkt naturalny.	Kosmetyki pielęgnacyjne Kosmetyki myjące	10-50%	Cosmos
Ritafactant 138 ANEC MB INCI: Decyl Glucoside, Sodium Lauroyl Lactylate, Disodium Coco-Glucoside Citrate	Opatentowana, łagodna, doskonale pieniąca się, wielofunkcyjna mieszanka łagodnych surfaktantów.	Kosmetyki myjące Higiena intymna	10-50%	Cosmos
Ritafactant 138 ANET INCI: Decyl Glucoside, Sodium Lauroyl Lactylate, Sodium Coco-Glucoside Tartrate	Bardzo łagodna baza myjąca oparta na naturalnych składnikach, idealna dla wrażliwej skóry i kosmetyków przeznaczonych dla dzieci.	Kosmetyki myjące	10-40%	Cosmos

Surfaktanty

Nazwa handlowa/INCI	Opis	Aplikacja	Dozowanie	Informacje dodatkowe
Ritafactant 138 HFP <i>INCI: Sodium C14-16 Olefin Sulfonate, Ammonium Lauryl Sulfate, Cocamidopropyl Betaine, Sodium Lauroyl Lactylate, Glycol Stearate, PEG-150 Distearate, Stearamide AMP</i>	Opatentowane, uniwersalne połączenie łagodnych surfaktantów o dobrych właściwościach pianotwórczych.	Kosmetyki myjące Higiena intymna	10-50%	
Ritafactant 138 MS <i>INCI: Cocamidopropyl Betaine, Aqua, Sodium Lauroyl Lactylate</i>	Opatentowana, łagodna, doskonale pieniąca się, wielofunkcyjna mieszanka surfaktantów. Produkt naturalnego pochodzenia.	Kosmetyki pielęgnacyjne Kosmetyki myjące	10-50%	Cosmos
Ritafactant 138 MSEC <i>INCI: Cocamidopropyl Betaine, Sodium Lauroyl Lactylate, Disodium CocoGlucoside Citrate</i>	Baza myjąca o natychmiastowym działaniu, łagodna dla oczu i skóry. Zwiększa lepkość i gęstość piany.	Kosmetyki myjące	10-40%	
Ritafactant 138 MSET <i>INCI: Cocamidopropyl Betaine, Sodium Lauroyl Lactylate, Sodium Coco-Glucoside Tartrate</i>	Baza myjąca o natychmiastowym działaniu, łagodna dla oczu i skóry. Zwiększa lepkość i gęstość piany.	Kosmetyki myjące	10-40%	NOI = 0.88
Potassium Oliviate FOKSNaB <i>INCI: Potassium Oliviate, Aqua, Potassium Sorbate, Sodium Benzoate, Benzyl Alcohol</i>	Mydło potasowe pochodzenia roślinnego na bazie kwasów tłuszczowych z oliwy z oliwek. Mydło Marsylskie.	Kosmetyki myjące	2-40%	Cosmos
Natural APG HG1214CM MB <i>INCI: Lauryl Glucoside</i>	Niejonowa substancja powierzchniowo czynna. Składnik myjący o dobrych właściwościach pianotwórczych. Delikatny detergent stosowany w szamponach do codziennego mycia. Nie wykazuje działania drażniącego.	Kosmetyki myjące		ECOCERT Cosmos NOI = 1
Natural APG O814R37 MB <i>INCI: Coco Glucoside</i>	Substancja bardzo łagodna dla skóry i błon śluzowych. Łagodzi ewentualne działanie drażniące wywołane przez anionowe substancje powierzchniowo czynne. Substancja pianotwórcza, stabilizująca i poprawiająca jakość piany w mieszaninie z anionowymi substancjami powierzchniowo czynnymi.	Kosmetyki myjące		ECOCERT Cosmos NOI = 1
Natural APG HG0814CM MB <i>INCI: Decyl Glucoside</i>	Delikatny i skuteczny detergent. Łagodny dla skóry i włosów, posiada również właściwości lekko kondycjonujące, polecany szczególnie jako środek myjący w produktach dla niemowląt i dzieci.	Kosmetyki myjące		ECOCERT Cosmos NOI = 1
Natural APG HG0810H65 MB <i>INCI: Caprylyl/Capryl Glucoside</i>	Jest to niejonowy środek powierzchniowo czynny pochodzenia naturalnego. Charakteryzuje się doskonałymi właściwościami spieniającymi - tworzy obfitą i stabilną pianę. Działa oczyszczająco i jest delikatny dla skóry.	Kosmetyki myjące		ECOCERT Cosmos
Natural APG PO 65 MB <i>INCI: Coco-Glucoside/Glyceryl Oleate</i>	Coco Glucoside/Glyceryl Oleate glukozyd kokosowy w połączeniu z glicerydem oleinowym, delikatny surfaktant w formie płynnej. Detergent wspomagający i nawilżający do szamponów, żeli pod prysznic w kostce i płynie. Substancja powierzchniowo czynna, delikatna dla skóry i polecana do kosmetyków dla dzieci.	Kosmetyki myjące		ECOCERT Cosmos



Woski

Nazwa handlowa/INCI	Opis	Aplikacja	Dozowanie	Informacje dodatkowe
Candelilla Wax SP-75 NF <i>INCI: Candelilla Cera</i>	Naturalny wosk Candelilla.	Kosmetyki pielęgnacyjne Kosmetyki kolorowe	do 10%	Cosmos
Candelilla Wax Substitute DR-415	Mieszanka wosków naturalnych i pochodzących z przerobu ropy naftowej. Może być używana 1:1 jako ekonomiczny kosztowo odpowiednik naturalnego wosku Candelilla w większości zastosowań kosmetycznych.	Kosmetyki pielęgnacyjne do skóry i włosów Kosmetyki kolorowe		
Carnauba Wax SP-200 <i>INCI: Copernicia Cerifera Cera</i>	Naturalny wosk Carnauba o jasnobrązowym kolorze.	Kosmetyki pielęgnacyjne do skóry i włosów Kosmetyki kolorowe	do 10%	
Carnauba Wax SP-63 NF <i>INCI: Copernicia Cerifera Cera</i>	Naturalny wosk Carnauba o żółtym kolorze.	Kosmetyki pielęgnacyjne do skóry i włosów Kosmetyki kolorowe	do 10%	Cosmos
Ceresine Wax SP-252P <i>INCI: Ceresine</i>	Syntetyczny wosk otrzymywany w wyniku przerobu ropy naftowej.	Kosmetyki pielęgnacyjne do skóry i włosów Kosmetyki kolorowe	do 20%	
Genuine Rice Bran Wax SP-9002G <i>INCI: Oryza Sativa Cera</i>	Naturalny wosk ryżowy.	Kosmetyki pielęgnacyjne do skóry i włosów Kosmetyki kolorowe	0,5-5%	NOI = 1
Jeenate <i>INCI: Polyethylene</i>	Polietyleny o niskiej masie cząsteczkowej idealne, aby poprawić twardość produktu i nadać strukturę krystaliczną większości tradycyjnych olejów kosmetycznych, silikonów lotnych i węglowodorów.	Kosmetyki kolorowe	1-12%	
Laurel Wax SP-9001 <i>INCI: Myrica pubescens Fruit Wax</i>	Naturalny wosk roślinny, doskonały jako zamiennik wosku pszczelego. Nadaje kremowość pomadkom.	Kosmetyki pielęgnacyjne do skóry i włosów Kosmetyki kolorowe	3,0-5%	Cosmos
Microcrystalline Wax SP 18 <i>INCI: Cera Microcrystallina</i>	Wosk o bardzo drobnej strukturze krystalicznej. Temperatura topnienia: 73,9°C - 79,4°C.	Kosmetyki pielęgnacyjne do skóry i włosów Kosmetyki kolorowe	do 10%	
Microcrystalline Wax SP 19 <i>INCI: Cera Microcrystallina</i>	Wosk o bardzo drobnej strukturze krystalicznej. Temperatura topnienia: 76,7°C - 82,2°C.	Kosmetyki pielęgnacyjne do skóry i włosów Kosmetyki kolorowe	do 10%	
Natural Lip Balm Base SP-535	Baza do balsamów do ust zawierająca wyłącznie naturalne oleje i woski. Wystarczy dodać substancje smakowo-zapachowe, konserwanty i barwniki.	Kosmetyki kolorowe	do 100%	
Natural Wax Jelly SP-512	Produkt na bazie naturalnych wosków, alternatywa dla wazeliny.	Kosmetyki pielęgnacyjne do skóry i włosów Kosmetyki kolorowe	do 90%	Cosmos
Ozokerite Wax SP-1021P <i>INCI: Ozokerite</i>	Wosk na bazie węglowodorów, o wysokiej temperaturze topnienia.	Kosmetyki pielęgnacyjne do skóry i włosów Kosmetyki kolorowe	do 20%	
Paraffin Wax Pastilles SP-173P <i>INCI: Paraffin Wax</i>	Wosk parafinowy. Temperatura topnienia 58,9°C - 62,2°C.	Kosmetyki pielęgnacyjne do skóry i włosów Kosmetyki kolorowe	do 10%	
Paraffin Wax SP-674 <i>INCI: Paraffin Wax</i>	Wosk parafinowy. Temperatura topnienia 68,9°C - 72,8°C.	Kosmetyki pielęgnacyjne do skóry i włosów Kosmetyki kolorowe	do 10%	
Purester <i>INCI: Lauryl Laurate</i>	Seria estrów pochodzenia roślinnego, stabilizują emulsję, poprawiają odczucie na skórze, zwłaszcza w formułacjach z filtrami mineralnymi.	Kosmetyki pielęgnacyjne do włosów i skóry Kosmetyki kolorowe Kosmetyki przeciwsłoneczne	3-5%	Cosmos
Synthetic Beeswax SP-772P	Syntetyczny zamiennik wosku pszczelego o temperaturze topnienia: 62°C - 65°C.	Kosmetyki pielęgnacyjne do skóry i włosów Kosmetyki kolorowe		
Tea Wax SP-9003 <i>INCI: Camellia Sinensis Leaf Extract</i>	Wosk z liści herbaty, bogaty w polifenole i antyoksydanty. Nadaje formułacjom zielony kolor.	Kosmetyki pielęgnacyjne do skóry i włosów Kosmetyki kolorowe	0,03-1%	Cosmos
White Beeswax NF/BP SP-422G <i>INCI: Beeswax</i>	Delikatne granulki na bazie wosku pszczelego, zastosowanie: peeling, masaż.	Kosmetyki pielęgnacyjne do skóry i włosów Kosmetyki kolorowe	do 10%	



Zagęstniki

Zagęstniki



Nazwa handlowa/INCI	Opis	Aplikacja	Dozowanie	Informacje dodatkowe
Esaflor 4W <i>INCI: Hydroxypropyl Guar</i>	Zagęstnik, stabilizator emulsji typu O/W. Wykazuje kompatybilność z elektrolitami oraz jest stabilny w szerokim zakresie pH. Stabilizuje pianę. Polecany do mydeł w płynie i szamponów.	Kosmetyki pielęgnacyjne Kosmetyki myjące	0,3-0,5%	NOI = 0.81
Esaflor HDR <i>INCI: Hydroxypropyl Guar</i>	Stabilny w szerokim zakresie pH zagęstnik do roztworów wodno-alkoholowych oraz na bazie glikoli i gliceryny. Stabilizuje emulsje typu O/W. Pozostawia jedwabiste uczucie na skórze zmniejszając wysuszające działanie alkoholi.	Kosmetyki pielęgnacyjne Kosmetyki myjące	0,3-0,5%	NOI = 0.50
Esaflor HM 22 <i>INCI: C18-C22 Hydroxyalkyl Hydroxypropyl Guar</i>	Zagęstnik używany jako współstabilizator emulsji typu O/W o dużej zawartości soli. Pozostawia jedwabiste odczucie na skórze po aplikacji.	Kosmetyki pielęgnacyjne		NOI = 0.70
Rita PEO-18 <i>INCI: PEG-90M</i>	Rozpuszczalny w wodzie polimer nadający lepkość formulacjom, w zależności od stężenia. Wyjątkowo łagodna substancja filmotwórcza i modyfikator lepkości. Zastosowany w wysokim stężeniu zwiększa kleistość produktu.	Kosmetyki do włosów	0,1-1%	
Saboperl 500 <i>INCI: Sodium Laureth Sulfate, Glycol Distearate, Cocamide MEA, Laureth-10</i>	Bazowy koncentrat perlizujący do surfaktantowych mieszanek myjących - głównie szamponów i płynów do kąpieli.	Kosmetyki myjące	2-5%	NOI = 0.69
Saboperl 700 <i>INCI: Sodium Laureth Sulfate, Glycol Distearate, Cocamide MEA, Laureth-10</i>	Bazowy koncentrat perlizujący do surfaktantowych mieszanek myjących - głównie szamponów i płynów do kąpieli.	Kosmetyki myjące	2-5%	NOI = 0.87
Saboperl APG MB <i>INCI: Coco Glucoside, Glycol Distearate, Glycerin</i>	Gotowa baza perlizująca, którą można wprowadzać na zimno. Nadaje efektowny połysk perłowy formulacjom myjącym.	Kosmetyki myjące	1-2,5%	NOI = 0.98
Viscolam AT 100 P <i>INCI: Sodium Polyacryloyldimethyl Taurate, Hydrogenated Polydecene, Trideceth-10</i>	Gotowy do użycia zagęstnik oraz stabilizator emulsji, zawierających zarówno dużą, jak i małą zawartość kwasów tłuszczowych. Stabilizuje oraz wykazuje bardzo dobrą kompatybilność do emulsji o wysokiej zawartości silikonów. Stabilny w szerokim zakresie pH. Polecany do odżywek do włosów i samoopalaczy.	Kosmetyki pielęgnacyjne	0,2-2%	NOI = 0
Viscolam AT 64/P <i>INCI: Sodium Acrylate/Sodium Acryloyldimethyl Taurate Copolymer, Hydrogenated Polydecene, Laureth-8</i>	Gotowy do użycia zagęstnik oraz emulgator typu O/W.	Kosmetyki pielęgnacyjne Kosmetyki przeciwśoneczne	0,5-2%	
Viscolam GD19 <i>INCI: Acrylates Copolymer</i>	Zagęstnik i środek zawieszający stosowany w produktach na bazie surfaktantów, przeznaczony do układów transparentnych.	Kosmetyki pielęgnacyjne Kosmetyki myjące	5-10%	
Gemagique CP1 <i>INCI: Ammonium Acryloyl Dimethyl Taurate/VP Copolymer</i>	Zagęstniki do żeli na bazie wody i emulsji typu O/W oraz W/O. Polimery te są zneutralizowane, dzięki czemu są łatwe w użyciu oraz zapewniają stabilność formulacji bez dodatku emulgatora. Co więcej, pozwalają na uzyskanie doskonałych właściwości sensorycznych w produktach kosmetycznych. Są odpowiednie do układów transparentnych. Stabilne w pH 4-9.	Kosmetyki pielęgnacyjne Kosmetyki myjące	0.5 - 1.2%	
Gemagique HP <i>INCI: Ammonium Polyacryloyl Dimethyl Taurate</i>	Polimery Gemagique sprawdzą się w szerokiej gamie kosmetyków, m.in. w balsamach, kremach, żelach do mycia ciała, włosów i twarzy, szamponach, kosmetykach przeciwśonecznych oraz tonikach do twarzy.	Kosmetyki pielęgnacyjne Kosmetyki myjące	0.5 - 1.2%	
Gemagique HPS <i>INCI: Ammonium Polyacryloyl Dimethyl Taurate</i>		Kosmetyki pielęgnacyjne Kosmetyki myjące		



Otoczkowane
pigmenty
Fluidy hybrydowe

Otoczkowane pigmenty Fluidy hybrydowe

Otoczkowane pigmenty

Nazwa handlowa/INCI	Opis	Aplikacja
TCA Pigments INCI: Triethoxycaprylylsilane	TC Treatment - C8 Hydrofobowa powłoka zapewnia lepszą dyspersję w zawiesinie, a co za tym idzie odpowiednią stabilizację cząstek w emulsji. Zmniejsza wchłanianie oleju.	Kredki i Szminki Kremy BB i Fluidy/Podkłady Pudry w kamieniu Cienie do powiek Kremy z filtrem Lakier do paznokci
SSA Pigments INCI: Stearyl triethoxysilane	SS Treatment - "Silky Slip" Hydrofobowa powłoka zapewnia jedwabistą i komfortową strukturę. Doskonała hydrofobowość (SS>TC) Zmniejsza wchłanianie oleju (mniejsza zmiana koloru na skórze) Pigmenty dedykowane do formułacji bezwodnych.	Szminki Pudry sypkie Pudry w kamieniu Podkłady W/O Podkłady W/Si
SRA Pigments INCI: Trimethylsiloxysilicate	SR Treatment - "Sebum Resistant" Wysoka hydrofobowość. Niska absorpcja oleju. Lepsza adhezja do skóry i włosów. Wysoka zawartość fazy stałej w dyspersji. Pigmenty typu SR świetnie sprawdzają się w aplikacjach, w których wymagana jest trwałość.	Eyeliner Tusze do rzęs Podkłady Szminki / produkty do ust Make up Produkty do brwi Cienie do powiek w kamieniu
HSA Pigments INCI: Disodium carboxyethyl silicate	HS Treatment - "Hydroperse" Hydrofilowa, anionowa powłoka zapewnia skuteczną dyspersję w roztworach wodnych.	Tusze do rzęs Skin Care Kremy BB Eyeliner w płynie Emulsje W/O i O/W Podkłady O/W

Fluidy hybrydowe

Nazwa handlowa/INCI	Opis	Aplikacja
SiBrid® DE 12	Polydiethylsiloxanes Doskonały poślizg, lekka konsystencja.	Make up Sun Care
SiBrid® DE 15	Modyfikuje właściwości fizyczne produktu. Poprawia rozprządzenie gotowego produktu.	Skin Care Hair Care
SiBrid® DE 23		Bath & Body
SiBrid® TM 031	Trisiloxanes Alternatywa dla silikonów D5. Zapewnia wyjątkowe odczucie na skórze.	Make up Sun Care Skin Care
SiBrid® TM 081	Poprawia rozprządzenie gotowego produktu. Niskie napięcie powierzchniowe.	Hair Care Bath & Body

SiBrid® DE 12

SiBrid® DE 15

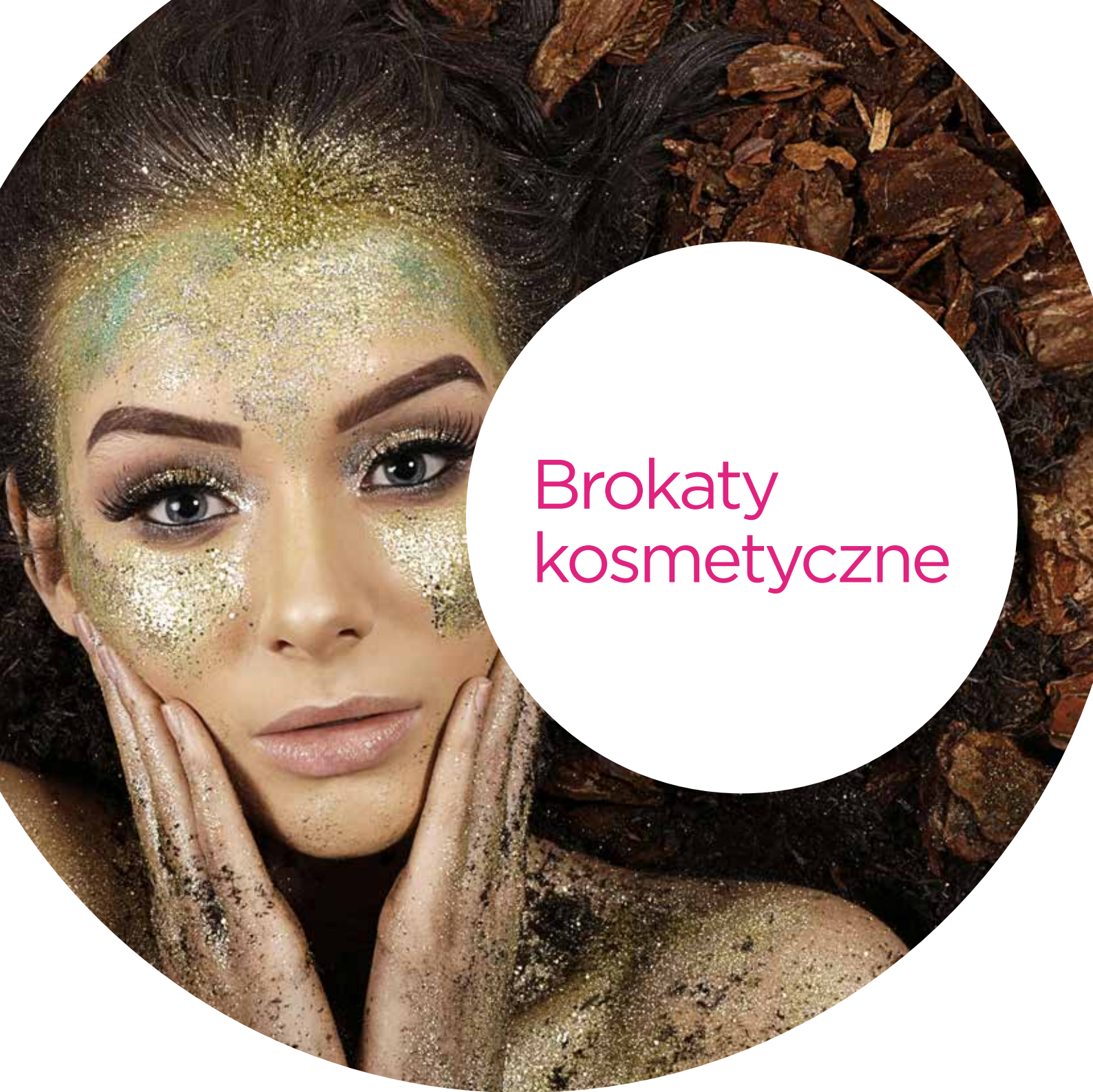
SiBrid® DE 23

Lepkość

Lekka i sucha konsystencja

Lekka konsystencja

Bogata konsystencja



Brokаты kosmetyczne

Brokaty kosmetyczne



Oferujemy wysokiej jakości biodegradowalne **brokaty kosmetyczne**, które są wolne* od plastiku. Jednorodny, heksagonalny kształt drobinek brokatu sprawia, że są one miłe w dotyku. Nasze brokaty kosmetyczne Bioglitter® są przyjazną środowisku alternatywą dla tradycyjnych brokatów kosmetycznych, bazujących na tworzywach sztucznych.

Nazwa handlowa		Wielkość					
		100 µm	150 µm	200 µm	375 µm	1 mm	2,4 mm
Cosmetic Bioglitter® Sparkle	Silver	●	●	●	●	●	●
	Rose Pink	●	●	●	●	●	●
	Red	●	●	●	●	●	●
	Gold	●	●	●	●	●	●
	Spring Green	●	●	●	●	●	●
	Turquoise	●	●	●	●	●	●
	Sky Blue	●	●	●	●	●	●
	Ocean Blue	●	●	●	●	●	●
	Violet	●	●	●	●	●	●
	Fuchsia	●	●	●	●	●	●
	Dark Rose	●	●	●	●	●	●
	Burnt Orange	●	●	●	●	●	●
	Rose Gold	●	●	●	●	●	●
	Sahara Gold	●	●	●	●	●	●
	Clear	●	●	●	●	●	●
	White		●	●	●		
Obsidian		●	●	●			
Cosmetic Bioglitter® Pure	Silver	●	●	●	●	●	●
	Light Gold		●	●	●	●	●
	Red		●	●	●	●	●
	Autumn Glow		●	●	●	●	●
	Rose Pink		●	●	●	●	●
	Lavender		●	●	●	●	●
	Sea Green		●	●	●	●	●
	Ocean Blue		●	●	●	●	●
	Bronze		●	●	●	●	●
	Frost		●	●	●	●	●
	Cosmetic Bioglitter® HOLO GC	Silver		●	●	●	●
Cosmetic Bioglitter® Pure Vivid	Fuchsia		●	●	●	●	●
Cosmetic Iridescent Bioglitter® Pure	Opal Rose		●	●	●	●	●
	Opal Mint		●	●	●	●	●
	Opal Aqua		●	●	●	●	●

Cechy brokatów kosmetycznych Bioglitter®:

- jedwabiste w dotyku
- heksagonalny kształt
- pochodzenie roślinne
- biodegradowalne (przyjazne dla środowiska)
- wolne od plastiku* i od antymonu
- trwałe i odporne na temperatury do 120°C
- Bioglitter Pure® - w 100% wolne od aluminium

* Bioglitter® Sparkle - w 90% wolne od plastiku (już niebawem będą pozbawione plastiku w 100%); Bioglitter® Pure - w 100% wolne od plastiku



Inne

Inne

Barwniki
Kompozycje zapachowe
Ekstrakty roślinne
Scruby

Barwniki

Nazwa handlowa/INCI	Opis	Aplikacja	Dozowanie	Informacje dodatkowe
Activated Charcoal RCPB 1001 <i>INCI: CI 77268:1</i>	Węgiel aktywny do zastosowań kosmetycznych (np. maseczki do twarzy, kremy, peelingi, itp.). Średnia wielkość cząstek: 18-30µm	Kosmetyki pielęgnacyjne		Cosmos
Activated Charcoal RCPB 1002 <i>INCI: CI 77268:1</i>	Węgiel aktywny do zastosowań kosmetycznych (np. maseczki do twarzy, kremy, peelingi, itp.). Średnia wielkość cząstek: 4-8µm	Kosmetyki pielęgnacyjne		Cosmos

Kompozycje zapachowe

Nazwa handlowa/INCI	Opis	Aplikacja
<i>INCI: Parfum</i>	Oferujemy kompozycje zapachowe do emulsji, balsamów, lotionów, kosmetyków do mycia, kosmetyków pielęgnacyjnych, kosmetyków do włosów, kosmetyków dla dzieci, kosmetyków kolorowych. Dostępne są wersje bezalergenowe oraz do specjalnych aplikacji (dobieramy nośniki do wymagań klientów). Oferujemy unikalne zapachy. Kompozycje dostępne w opakowaniach 5kg, 25kg, 200kg oraz 1000kg IBC.	Kosmetyka i chemia gospodarcza

Ekstrakty roślinne

Nazwa handlowa/INCI	Opis	Aplikacja
	Oferujemy ekstrakty roślinne do wszystkich zastosowań kosmetycznych. Dostępne są wersje wodorozpuszczalne: glikolowe i glicerynowe, z parabenami lub bez, rozpuszczalne w olejach i inne na specjalne życzenie. Oferujemy pojedyncze ekstrakty oraz mieszanki funkcjonalne. Ekstrakty dostępne w opakowaniach 25kg, 200kg oraz 1000kg IBC.	Wszystkie zastosowania kosmetyczne

Scruby

Nazwa handlowa/INCI	Opis	Aplikacja	Informacje dodatkowe
Dead Sea Mud <i>INCI: Maris Limus (Silt)</i>	Bogate w makro i mikro elementy błoto z Morza Martwego.	Kosmetyki pielęgnacyjne	Produkt pochodzenia naturalnego
Dead Sea Salts - Fine <i>INCI: Maris Sal</i>	Bogata w makro i mikro elementy sól z Morza Martwego, cząsteczki poniżej 1,7mm.	Kosmetyki pielęgnacyjne Kosmetyki myjące	Produkt pochodzenia naturalnego



Cornelius Group plc to niezależny europejski dystrybutor specjalistycznych surowców chemicznych obecny w Wielkiej Brytanii, Irlandii, Francji, Polsce, Rosji, Skandynawii, a także w Chinach i Indiach. Firma istnieje od 1935r, a w Polsce działa aktywnie od 2007r. Reprezentujemy innowacyjnych dostawców z całego świata, dzięki czemu możemy zaoferować swoim odbiorcom szeroką gamę specjalistycznych produktów i w ten sposób wspomagać nasz wspólny rozwój na rynku kosmetycznym, spożywczym i chemii przemysłowej.

Priorytetem firmy Cornelius jest satysfakcja klientów – potrafimy słuchać Waszych potrzeb i wyprzedzać oczekiwania. W tym celu zatrudniamy najwyższej klasy specjalistów: sprzedawców z szeroką wiedzą techniczną, pracowników ds. obsługi klienta, zaopatrzenia i logistyki, którym naprawdę zależy na zadowoleniu naszych partnerów biznesowych.

Rozumiemy, jak skomplikowanym procesem jest tworzenie nowych produktów. Dlatego właśnie stworzyliśmy Dział Techniczny, Prawny i Zapewnienia Jakości, który pomaga naszym klientom w pracy nad nowymi formułacjami oraz odpowiada za nadzór jakościowy nad wszystkimi elementami naszego łańcucha dostaw.

Cornelius dokłada wszelkich starań, aby zagwarantować, że zarówno my, jak i nasi dostawcy spełniamy najbardziej rygorystyczne standardy. Pionierski w branży Kodeks dobrych praktyk w łańcuchu dostaw Cornelius i Polityka odpowiedzialności społecznej (CSR) gwarantują nam silną pozycję na rynku surowców chemicznych.

Laboratorium kosmetyczne Cornelius Wyłącznie dla naszych klientów

- Innowacyjne koncepcje
- Weryfikacja skuteczności surowców
- Zespół wykwalifikowanych technologów
- Raporty nt. najnowszych trendów



Cornelius Polska Sp. z o.o.
ul. Postępu 14B
02-676 Warszawa, Poland
email: biuro@corneliuspolska.pl